

Te voilà à l'hôpital !

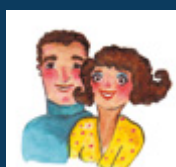
À ton arrivée, une puéricultrice t'accueille. Elle te conduit avec tes parents dans ta chambre. Tes parents pourront rester avec toi. Tu peux installer tes affaires dans la penderie et dans le cabinet de toilette.

Les personnes que tu rencontreras sont là pour te soigner et t'accompagner durant ton séjour à l'hôpital.

La salle de jeux te permettra de rencontrer d'autres enfants pour jouer, lire, écouter la musicienne...



Le coin des parents



L'organisation et le fonctionnement du service sont sous la responsabilité du médecin chef de service et du cadre infirmier. Ils sont à votre disposition pour tout renseignement relatif à l'hospitalisation de votre enfant. Ils sont garants de la qualité des soins dispensés et à l'écoute de toutes vos observations.



<https://www.chu-nantes.fr/te-voila-a-l-hopital--76676.kjsp?RH=1522744709817>
