



l'institut du thorax vous invite à son congrès



# Horizons Cardiovasculaires

14 et 15 juin 2014

PALAIS DES CONGRÈS ATLANTIA LA BAULE



LE CŒUR  
DES FEMMES

**INSCRIPTIONS :**

**02 40 20 15 95 - [www.asconnect-evenement.fr](http://www.asconnect-evenement.fr)**

AstraZeneca 

 **BIOTRONIK**  
excellence for life

**Boston  
Scientific**

 **Medtronic**

 **ST. JUDE MEDICAL**  
MORE CONTROL. BETTER LIFE.



l'institut du thorax

Horizons Cardiovasculaires 2014

# PROGRAMME

SAMEDI 14 JUIN

08h30 **Accueil et enregistrement des participants**

09h00 **Ouverture du congrès** ..... *Karine Warin-Fresse*

09h10 **Ce que le cardiologue doit savoir sur la grossesse** ..... *Modérateurs : Cécile Pascal, Norbert Winer (Gynécologie-Obstétrique, CHU Nantes)*  
09h10 : Physiologie cardiovasculaire de la grossesse ..... *Norbert Winer*  
09h30 : HTA et grossesse ..... *Thierry Le Tourneau*  
09h50 : Cardiomyopathie du péri-partum, le baby blues du cœur ..... *Jean-Pierre Gueffet*  
10h10 : Cardiopathies congénitales et grossesse : quand peut-on dire oui ? ..... *Laurianne Le Gloan*

10h30 **Hormonothérapie et risque cardiovasculaire, de l'adolescence à la ménopause** ..... *Jérôme Connault (Médecine interne et vasculaire, CHU Nantes)*

11h00 **Pause au sein de l'exposition**

11h30 **Hémodynamique et coronaires chez la femme** ..... *Modérateurs : Nicolas Piriou, Antoine Mugniot*  
11h30 : Le rétrécissement mitral et la femme ..... *Caroline Cuffe*  
11h45 : Un souffle, un bloc droit et une... ..... *Patrice Guérin*  
12h00 : Les femmes de l'angioplasticien ..... *Vincent Letocart*  
12h15 : Les femmes de TAVI ..... *Thibault Manigold*

12h30 **Cocktail déjeunatoire au sein de l'exposition**

14h00 **La femme est-elle un homme comme les autres pour le cardiologue ?** ..... *Nicolas Danchin (Paris)*

14h45 **Rythmologie et cœur de femme** ..... *Modérateurs : Eric Rendu (Vannes), Antoine Milhem (La Rochelle)*  
14h45 : Les hormones féminines : une modulation du potentiel d'action ? ..... *Flavien Charpentier (Directeur de recherche INSERM, l'institut du thorax)*  
15h00 : Quelle grossesse est à risque rythmique ? ..... *Vincent Probst*  
15h15 : Arythmie et grossesse : quel traitement, quelle sécurité ? ..... *Jean-Baptiste Gouraud*

15h30 **Pause au sein de l'exposition**

16h00 **"Meet the experts" : Les femmes et leurs problèmes de cœur**  
*Panel d'experts : Nicolas Danchin, Norbert Winer, Jérôme Connault, Nicolas Piriou, Hervé Le Marec, Karine Warin-Fresse*  
"Comment je fais devant..."  
...une femme âgée essoufflée ? ..... *Philippe Jaafar*  
...une femme enceinte avec des palpitations ? ..... *Aurélie Longueville*  
...une jeune femme essoufflée sous contraception orale ? ..... *Julie Roy-Giacosa*

17h00 **Chirurgie cardiaque et vasculaire chez la femme** ..... *Modérateurs : Jean-Christian Roussel, Yann Gouëffic*  
17h00 : Cicatrice après chirurgie cardiaque : le point de vue du plasticien ..... *Franck Duteille (Chirurgie plastique, CHU Nantes)*  
17h15 : Chirurgie mini-invasive ..... *Ousama Al Habash*  
17h30 : Etre une femme : est-ce un facteur de risque en chirurgie cardiaque ? ..... *Thomas Senage*  
17h45 : Nouvelle technique de stripping ..... *Alain Costargent*

18h00 **Quiz des champions** ..... *Frédéric Valette, Zakary Cahouch*

20h00 **Soirée de gala**

DIMANCHE 15 JUIN

09h00 **Table ronde** ..... *Nicolas Danchin*

09h30 **Ateliers**  
**A. Les troubles du rythme atriaux** ..... *Gilles Lande, Aude Solnon, Antoine Milhem, Eric Rendu*  
**B. Imagerie et radioprotection** ..... *Equipe d'imagerie multimodale du CHU de Nantes*  
**C. Cas cliniques médico-chirurgicaux** ..... *Equipe de chirurgie cardio-thoracique du CHU de Nantes*

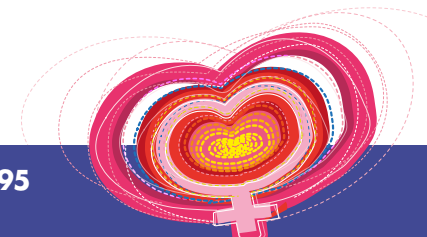
10h30 **Pause au sein de l'exposition**

11h00 **Innovations thérapeutiques** .....

11h45 **Pelles et râteaux** .....

12h30 **Clôture du congrès** ..... *Nicolas Piriou*

**Déjeuner Buffet**



# Palais des Congrès Atlantia

121 Avenue du Maréchal de Lattre de Tassigny  
44500 LA BAULE



## En train

- TGV direct Paris Montparnasse  
- La Baule - Escoublac (2h50)
- Taxis :  
Taxi Deux : ..... 02 40 60 30 52  
Taxi ABS : ..... 02 40 42 05 05  
Taxi AMOSSE : ..... 06 07 46 36 20

## En avion

- Aéroport Nantes Atlantique  
(Renseignements 02 40 84 80 00)

## En voiture

- Depuis Paris autoroute A11 (4h30)
- Depuis Nantes voie express (45 mn)  
A844/E60, périphérique direction Rennes-Vannes  
Sortie n°36 ( N165/E60 ) direction Saint-Nazaire  
Rejoindre la N171 direction La Baule - Saint-Nazaire  
Rejoindre la D213 direction La Baule - Guérande  
Continuez sur la D192 direction La Baule Ouest

## Organisation - Renseignements

AS.CONNECT évènement au 02 40 20 15 95

Inscriptions : [www.asconnect-evenement.fr](http://www.asconnect-evenement.fr)

E-mail : [asaillard@asconnect-evenement.fr](mailto:asaillard@asconnect-evenement.fr)

abbvie

