



# ESPACE CRÉATIVITÉ

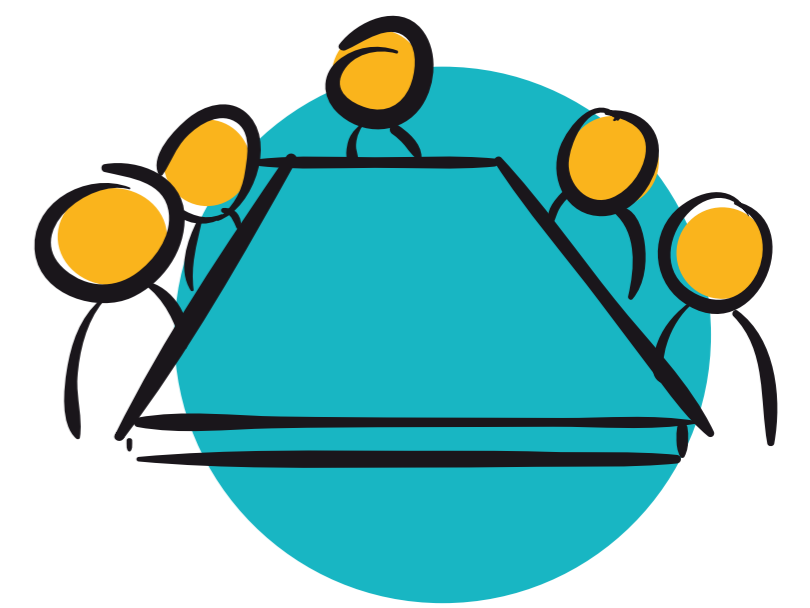
## RESERVABLE

**Pour penser autrement et transformer  
les besoins du terrain en idées concrètes**

L'espace créativité est dédié à la réflexion collective et à la génération d'idées. Il permet aux équipes hospitalières de prendre du recul, d'explorer les besoins des patients et des professionnels, et d'imaginer ensemble des solutions adaptées au soin. À travers des ateliers collaboratifs inspirés du design thinking, les participants passent d'un besoin à des pistes de solutions concrètes. L'espace accueille des ateliers en grand groupe ou en sous-groupes, favorisant l'intelligence collective et la parole de chacun.

## Équipements à disposition

- mobilier varié et modulable incluant des assises "Pixel" configurables, de hauteurs alternées et des balles d'assises ergonomiques pour favoriser les configurations en groupes
- écran de projection
- tableaux blancs et tableau virtuel
- fournitures : post-its, feutres, feuilles...
- support de créativité : canevas et outils d'atelier (design thinking)



**30 personnes  
maximum**

## Photos de l'espace





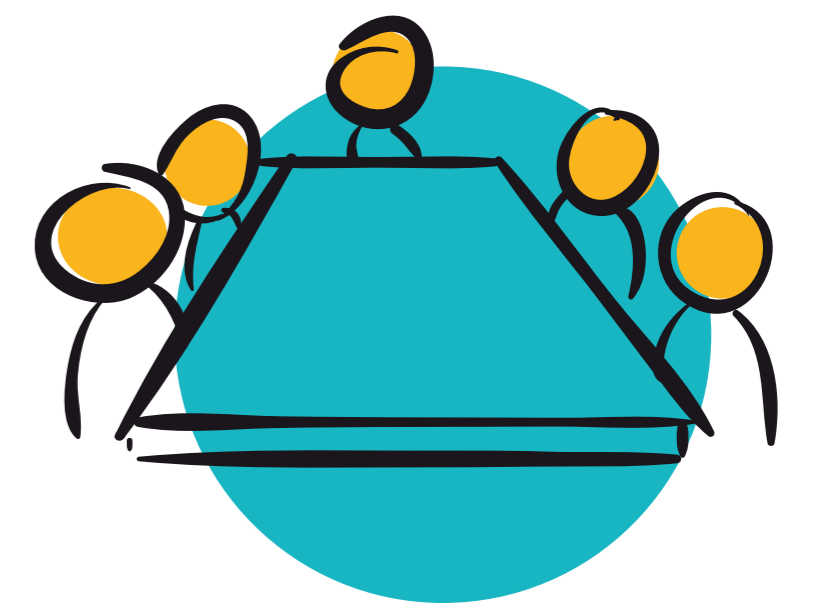
# ESPACE DÉMO

## RESERVABLE

### Pour faciliter la conduite d'expérimentation dans un environnement simulé

L'espace Démo est un lieu d'expérimentations et de tests en dehors de tout contexte de recherche clinique. Il permet de répondre à la difficulté d'accès à des terrains d'expérimentation à l'hôpital (chambre de patients, salle d'attente) et/ou en dehors de l'hôpital (salle de consultation, lieu de vie de patients) et ainsi de mener rapidement et avec agilité des évaluations d'usage, d'ergonomie ainsi que des simulations pour faciliter la compréhension du besoin, qui nécessitent de se dérouler dans un environnement fidèle mais pas exact.

Conçu comme un espace modulable, il peut également accueillir des événements : constitution de groupes de travail, installation d'une cinquantaine de personnes assises, projections, exposition/démonstration de solution de santé ou encore organisation de formats conviviaux comme des cocktails. Sa proximité avec le hall et les alcôves favorise les échanges et la circulation d'accueil des publics, faisant de cet espace un lieu particulièrement adapté à l'accueil d'événements et à la mise en mouvement des idées.

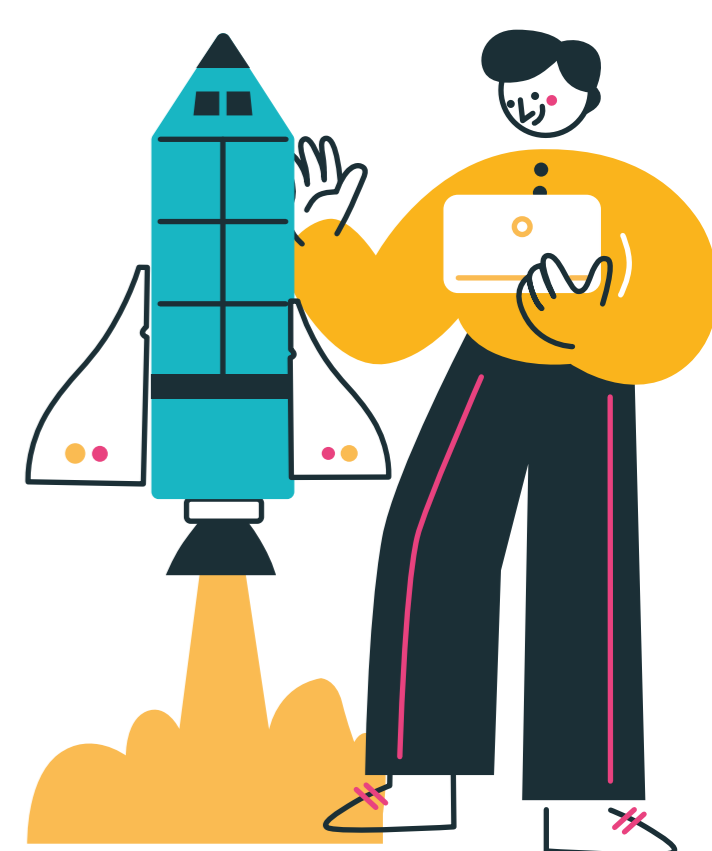


**30-50 personnes  
maximum**

### Équipements à disposition

- mobilier modulable (tables mobiles, configurations en groupes)
- écran de projection
- 50 chaises pour un format de présentation
- équipements médicaux selon le besoin (brancard, fauteuil roulant, table basse, canapé...)
- tableaux blancs et tableau virtuel
- outil de captation vidéo et audio

### Photos de l'espace





# ESPACE MAQUETTAGE

## Pour rendre tangible les solutions

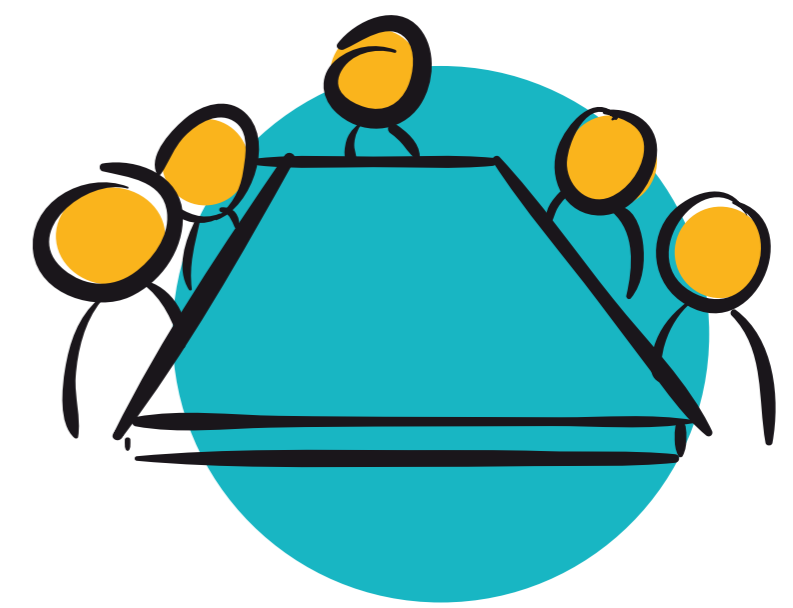
L'espace maquette est le carrefour de la fabrication additive et du prototypage.

Encadré par une responsable technique, cet espace se divise en trois zones dédiées à la création multi-matériaux. De la finesse de l'impression 3D à la structure du bois ou du textile, nous accompagnons vos projets de Recherche & Développement, la conception de modèles anatomiques, la réalisation d'aides techniques ou encore la reproduction de pièces de rechange.

Cet espace se voit comme un complément des ressources techniques internes existantes.

## Équipements

- établi avec des équipements (découpe laser, moules, thermoformeuse...)
- des imprimantes 3D résines et filaments
- scanners 3D
- machine à coudre



**3-4 personnes  
maximum**

## Photos de l'espace



# ESPACE NUMÉRIQUE



## RESERVABLE

### Pour prototyper des applications en santé numérique & entraîner des modèles d'intelligence artificielle

Conçu pour répondre aux exigences des projets de haute technicité, cet espace se veut être un laboratoire de prototypage rapide dédié aux projets IA, jumeaux numériques et dispositifs numériques, au plus près du terrain clinique. L'espace met à votre disposition 6 postes de travail, dont 1 workstation & 2 PC haute performance, un environnement logiciel de data science open source et un accès simplifié et sécurisé aux données hospitalières vous permettant d'entraîner vos modèles d'IA dans le cadre de projets autorisés.

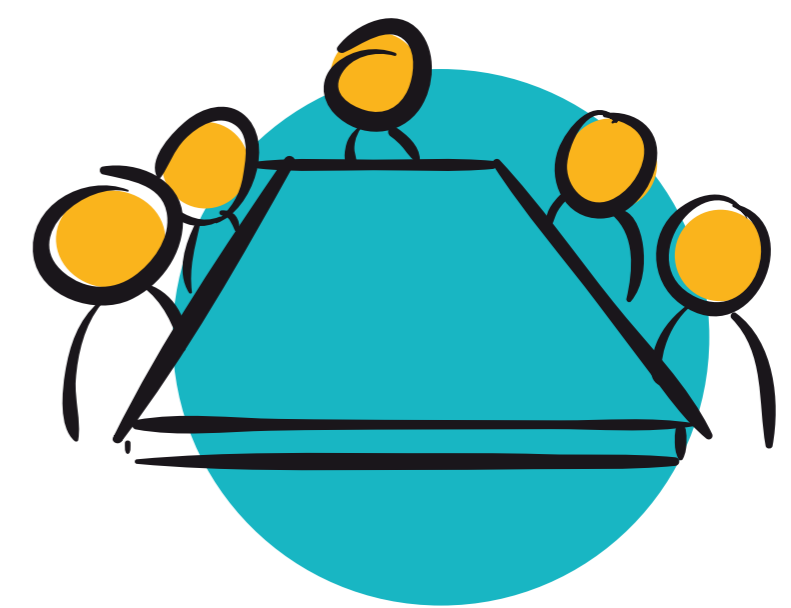
Pour favoriser le développement collaboratif itératif, la salle intègre également des outils de collaboration avancés :

- un large tableau d'expression mural indispensable pour le brainstorming, mapping de données ou design de modèles.

- un système de projection grand format idéal pour la visualisation de données, les revues de codes partagées ou les réunions hybrides avec cliniciens, chercheurs et partenaires extérieurs.

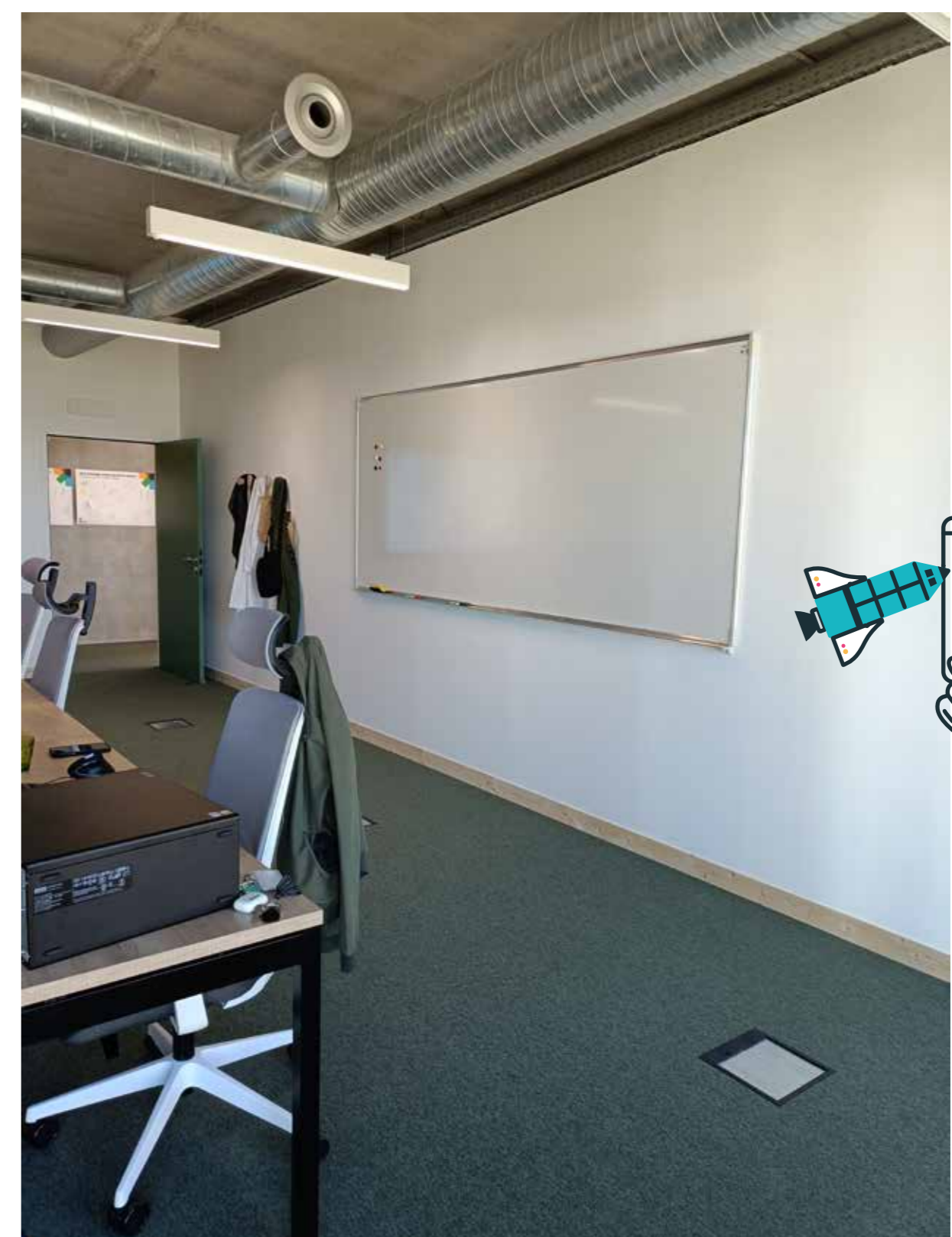
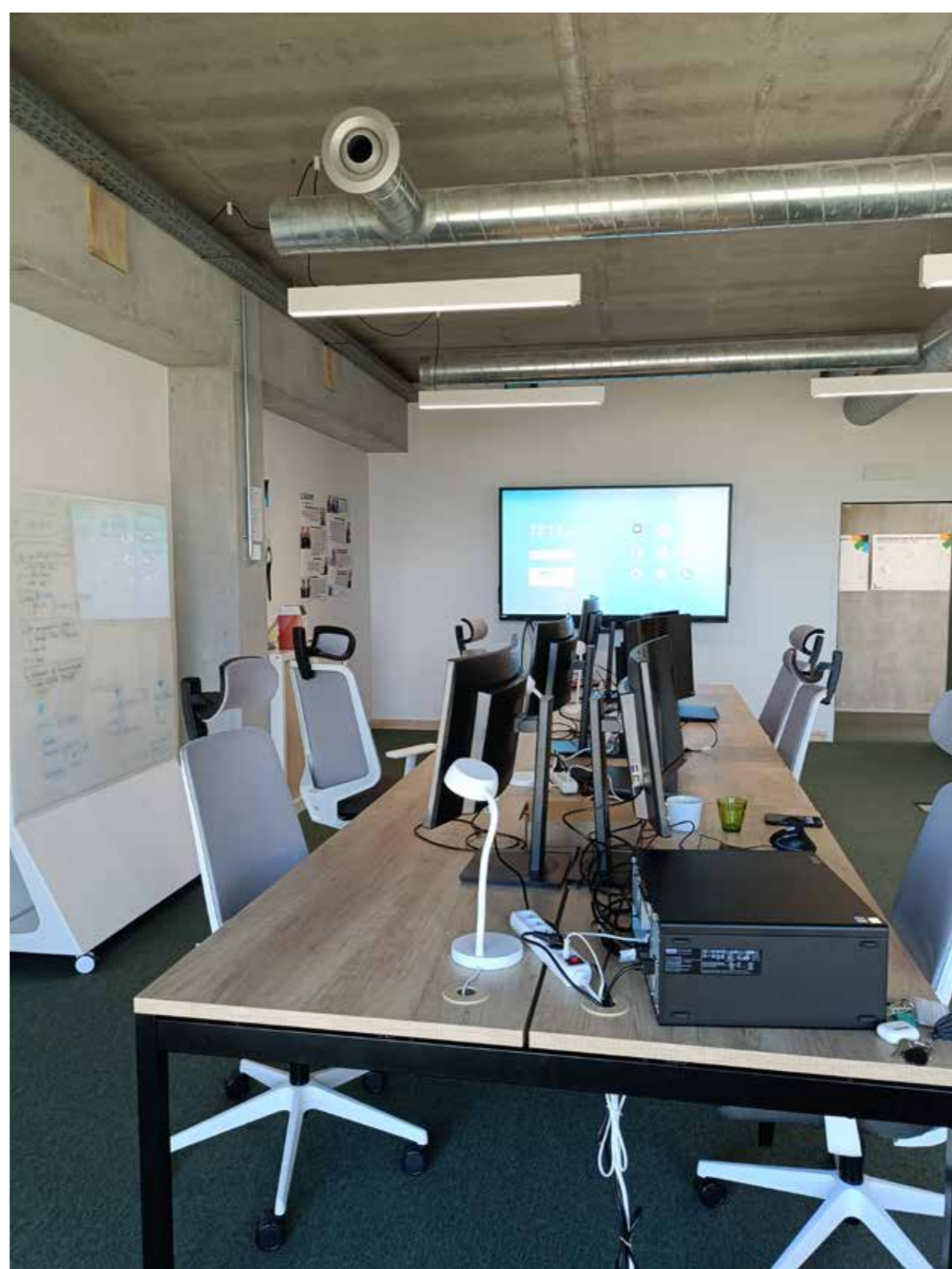
### Équipements à disposition

- 6 postes informatiques et 3 stations de travail
- écran de projection
- tableaux blancs et tableau virtuel



6 postes  
informatique

### Photos de l'espace



# ESPACE FORMATION



## RESERVABLE

### Pour rendre l'apprentissage agile et collaboratif

Conçu pour s'adapter à toutes vos configurations pédagogiques, l'espace de formation peut accueillir jusqu'à 20 participants.

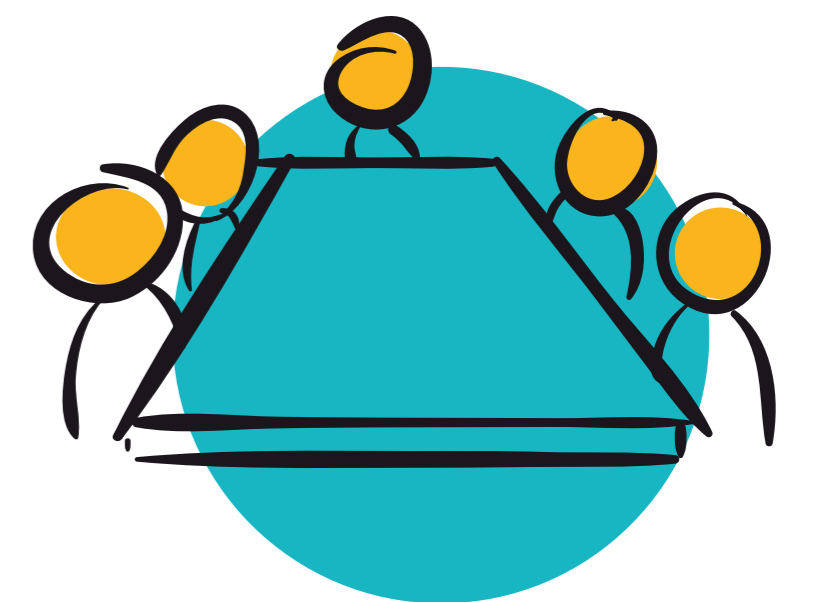
Grâce à son mobilier entièrement modulable, vous agencez l'espace selon vos besoins : en "U" pour les échanges, en mode "classe" pour l'enseignement théorique, ou en petits îlots pour les ateliers de groupe.

Pour une immersion totale, le lieu est équipé d'un système de projection grand format garantissant une visibilité optimale à tous vos collaborateurs.

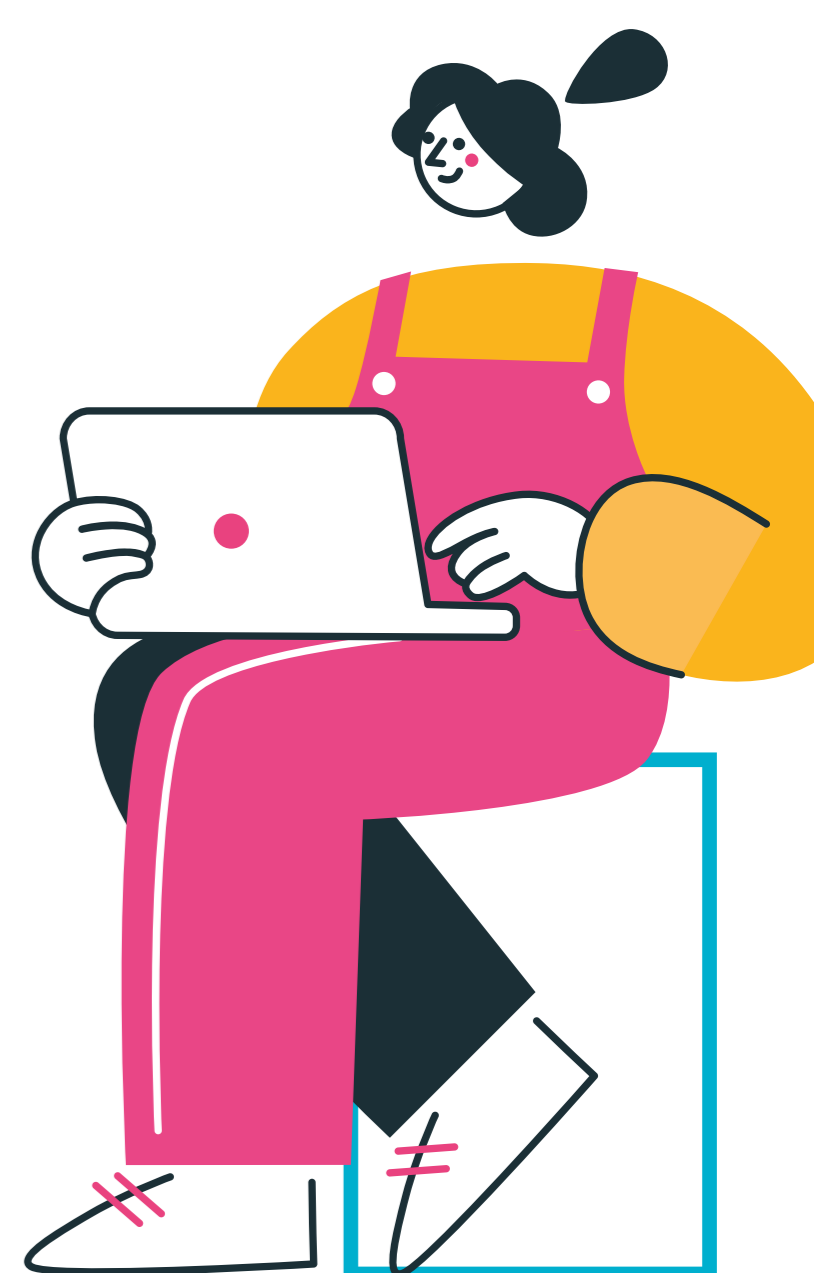
### Équipements à disposition

- mobilier modulable (tables mobiles, configurations en groupes)
- écran de projection
- tableaux blancs et tableau virtuel
- 20 places assises

### Photos de l'espace



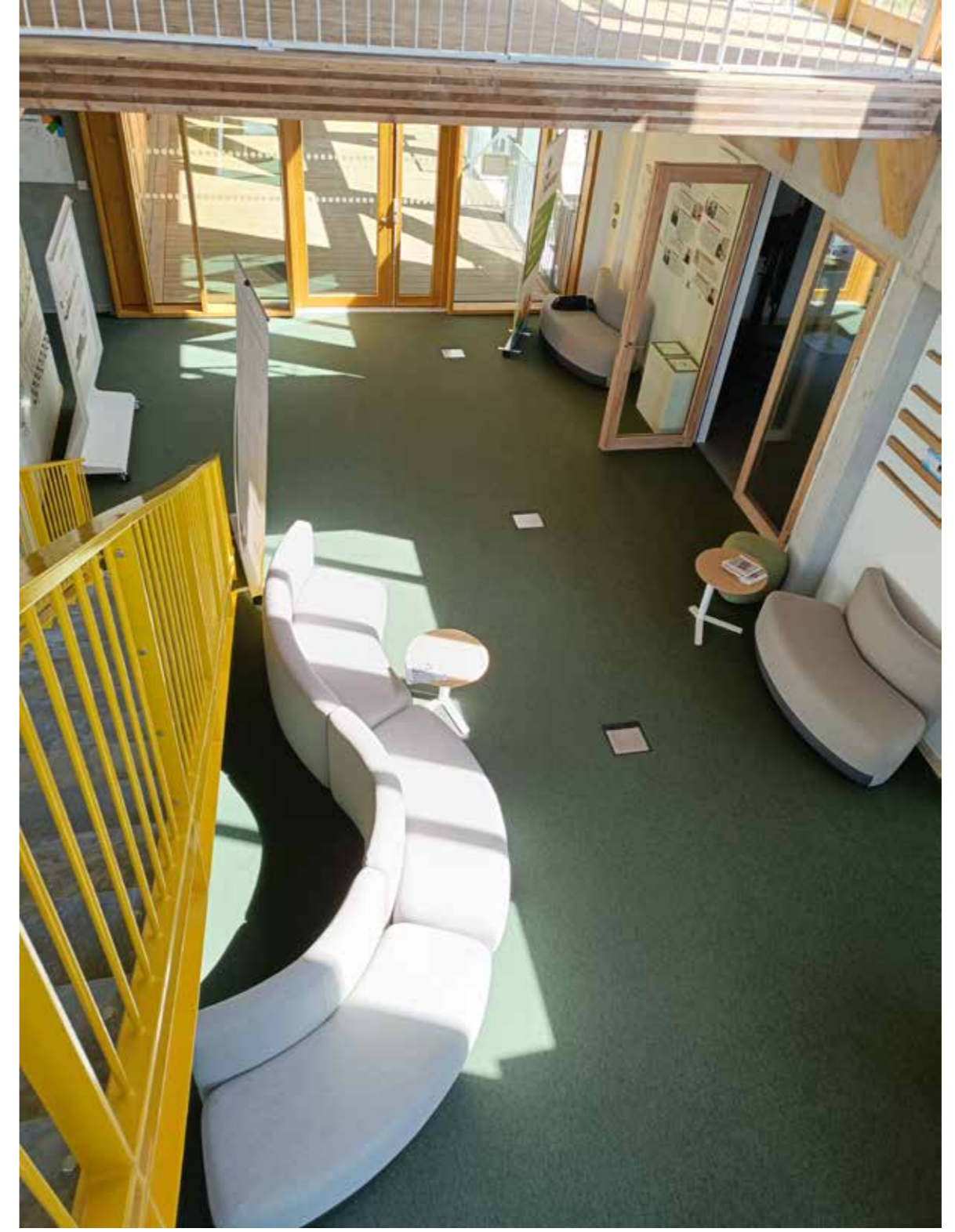
**20 personnes  
maximum**



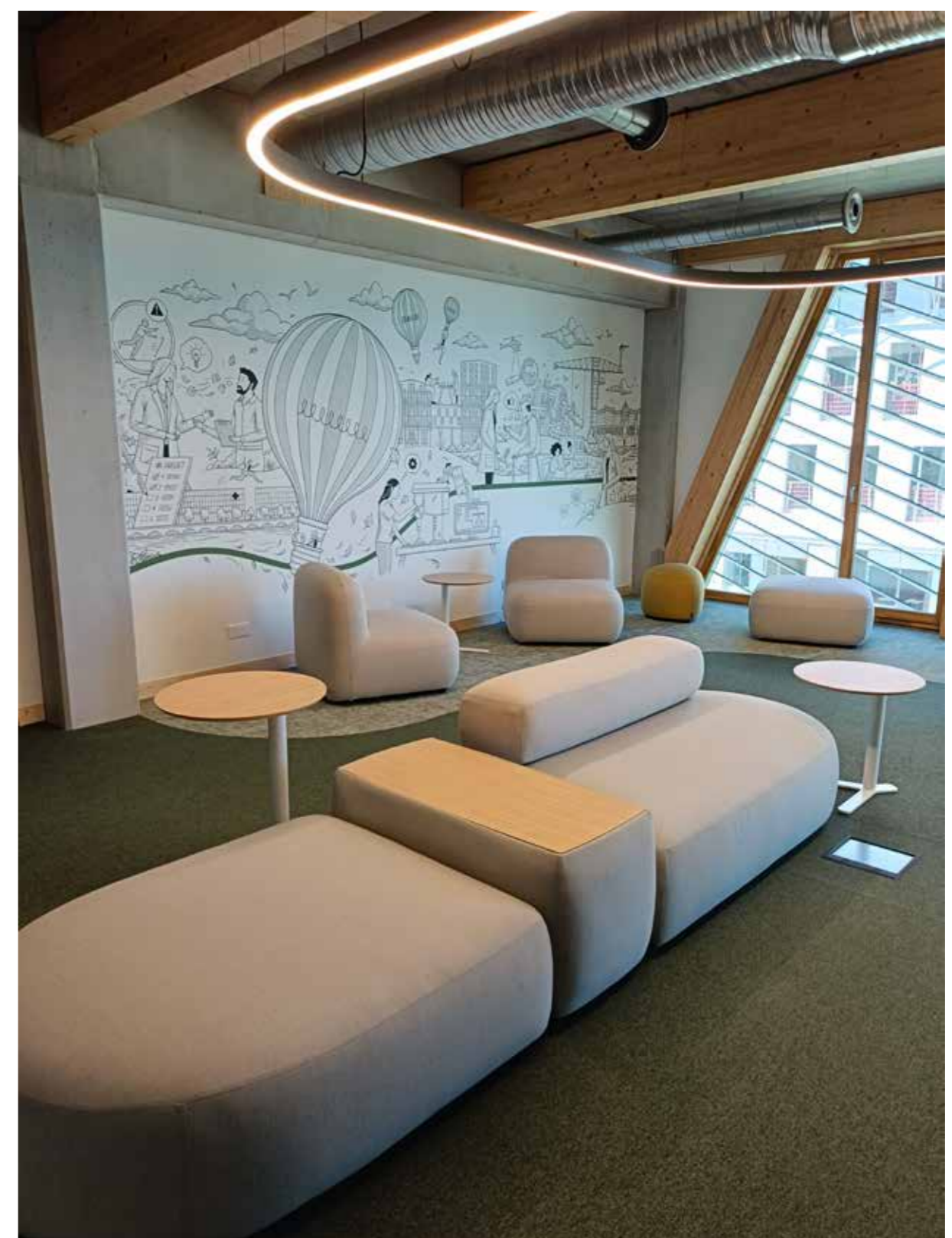
# ESPACE COMMUN

Pour travailler, échanger ou se restaurer

Un hall d'entrée spacieux pour accueillir un événement ou se poser pour travailler



Des alcoves tout au long d'un couloir qui se poursuit sur un espace de convivialité



Un espace de restauration de 15 places avec vaisselle, frigo et micro-onde à disposition

