



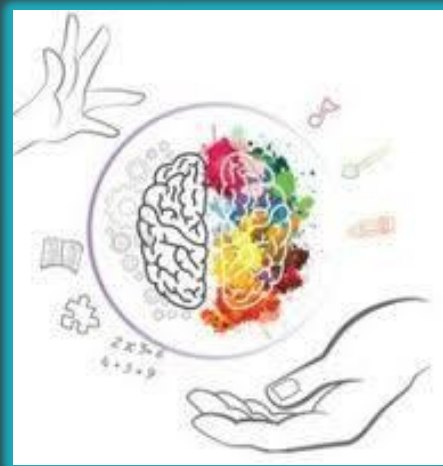
CENTRE HOSPITALIER  
UNIVERSITAIRE DE NANTES

# OFFRE DE FORMATION CENTRE RÉFÉRENT DES TROUBLES D'APPRENTISSAGE CHU DE NANTES

---

*Mieux comprendre pour mieux accompagner*





## **ELÉMENTS DE CONTEXTE**

Répondre aux besoins des **professionnels** de la santé, de l'enseignement, de l'éducation et du secteur médicosocial qui accompagnent les enfants présentant des TND et des troubles d'apprentissage dans la région

Pour les **familles** : favoriser l'aide aux aidants





# MISSIONS DE NIVEAU 3

Expertise scientifique et  
clinique : formation, recherche



HAS 2014

- Trouble déficitaire de l'attention avec/sans hyperactivité

HAS 2017

- Troubles spécifiques du développement et des apprentissages

HAS 2018

- Troubles du spectre de l'autisme

HAS 2019

- Enfants présentant un facteur de risque en période pré ou néonatale

# AUTRES ÉLÉMENTS DE CONTEXTE



Interfaces entre les domaines de la santé et de l'école

Egalité des chances



Loi pour l'égalité des droits et des chances, la participation et la citoyenneté des personnes handicapées (loi n° 2005-102, JO no 36 du 12 février 2005)

Complémentaire de l'offre du CRA

Centre  
Ressources  
Autisme  
PAYS DE LA LOIRE

Dynamique de formation intrinsèquement pluridisciplinaire et intégrative [autour de la neuropsychologie de l'enfant]



# RESSOURCES ET AGRÉMENTS

Direction de la formation continue,  
Université Angers

**UA** FACULTÉ  
DES LETTRES, LANGUES  
ET SCIENCES HUMAINES  
UNIVERSITÉ D'ANGERS

**LPPL** Cognition  
Clinique  
Régulation  
Risque  
Laboratoire de Psychologie des Pays-de-la-Loire EA 4638

  
CENTRE HOSPITALIER  
UNIVERSITAIRE DE NANTES

**CHU**  
ANGERS  
CENTRE HOSPITALIER  
UNIVERSITAIRE



Equipe pédagogique : expertise scientifique et clinique, CRTA  
et partenaires de la région, liens privilégiés avec la SRAE

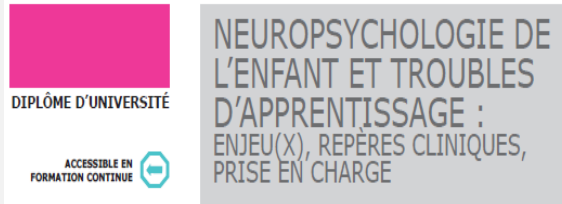
  
TROUBLES D'APPRENTISSAGE

# STRUCTURE DE L'OFFRE DE FORMATION

Responsable pédagogique Vincent Lodenos

## FC LONGUE DURÉE

Mise à niveau complète et supervisée sur les troubles neuropsychologiques de l'enfant, incluant les troubles du neurodéveloppement et les lésions cérébrales acquises.



- 1 an
- Réservé aux pros
- Maxi 25 personnes

## FC COURTE DURÉE

9 modules à la carte, pour ceux qui souhaitent compléter leur formation et favoriser une analyse rigoureuse de la pratique.



- 1 journée
- Réservé aux pro
- Maxi 10 à 15 personnes

## LA PAROLE AUX FAMILLES

Echanges libres, sur le principe de l'aide aux aidants



- 1 soirée
- Réservé aux familles
- Effectif au choix

## A LA DEMANDE

Intervention en fonction des attentes des professionnels



- 1 demi-journée
- Réservé aux pro
- Effectif au choix



# STRUCTURE DE L'OFFRE DE FORMATION

## FC LONGUE DURÉE

Mise à niveau complète et supervisée sur les troubles neuropsychologiques de l'enfant, incluant les troubles du neurodéveloppement et les lésions cérébrales acquises.

**UA** FACULTÉ  
DES LETTRES, LANGUES  
ET SCIENCES HUMAINES  
UNIVERSITÉ D'ANGERS

11, boulevard Lavoisier  
49045 Cedex 01  
Tél. 02.41.22.64.21

*Complet pour l'année 2019-2020. Prochaine phase de sélection au printemps 2020*

**Lieux de la formation**  
Angers et CHU de Nantes

**Contact**  
severine.planchenault@univ-angers.fr  
Tél. : 02 44 68 86 85

**Responsable  
de la formation**  
Arnaud ROY  
arnaud.roy@univ-angers.fr

**Organisation logistique**  
Centre Référence des Troubles  
d'Apprentissage (CRTA)  
CHU de Nantes  
02 40 08 43 09

**Adresse web**  
[www.univ-angers.fr/formationcontinue](http://www.univ-angers.fr/formationcontinue)



## Programme

### Module 1

18, 19 et 20 septembre  
Neuropsychologie de l'enfant et  
troubles d'apprentissage : repères  
conceptuels, fondements cliniques et  
réalité du terrain - 21 h

### Module 2

16, 17 et 18 octobre  
Neuropsychologie de l'enfant et  
troubles d'apprentissage : approche  
historique, sociologique et éthique  
- 21 h

### Module 3

14 et 15 novembre  
Troubles spécifiques du langage oral  
- 14h

### Module 4

12 et 13 décembre  
Troubles spécifiques du langage écrit  
et du calcul - 14h

### Module 5

16 et 17 janvier  
Dyspraxie, Trouble d'Acquisition  
de la Coordination et déficits  
visuoperceptifs - 14h

### Module 6

6 et 7 février  
Troubles de l'attention, syndromes  
d'exécutifs et déficits de la mémoire  
- 14h

### Module 7

12 et 13 mars  
Émotions, cognition sociale et Trouble  
du Spectre Autistique - 14h

### Module 8

9 et 10 avril  
Maladies rares / neurogénétiques -  
14h

### Module 9

14 et 15 mai  
Troubles de l'humeur, troubles des  
conduites alimentaires, addictions  
- 14h

### Module 10

10, 11 et 12 juin  
Pathologies cérébrales acquises - 21h



DIPLÔME D'UNIVERSITÉ

ACCESSIBLE EN  
FORMATION CONTINUE



NEUROPSYCHOLOGIE DE  
L'ENFANT ET TROUBLES  
D'APPRENTISSAGE :  
ENJEU(X), REPÈRES CLINIQUES,  
PRISE EN CHARGE



# STRUCTURE DE L'OFFRE DE FORMATION



► 4 modules disponibles dès maintenant (sessions début 2020)

## FC COURTE DURÉE

9 modules à la carte, pour ceux qui souhaitent compléter leur formation et favoriser une analyse rigoureuse de la pratique.



TROUBLES D'APPRENTISSAGE ET DU NEURODEVELOPPEMENT CHEZ L'ENFANT : REPÉRER, EVALUER, ACCOMPAGNER

Initiation aux troubles du neurodéveloppement et des apprentissages chez l'enfant

Difficultés, troubles du langage oral et dysphasies

Intégrer les éléments nécessaires pour pouvoir s'engager dans un niveau 1 de repérage

Développer sa pratique, son expertise et sa démarche diagnostique de niveau 2 autour des troubles lors de la consultation médicale





# STRUCTURE DE L'OFFRE DE FORMATION



**OUVERTURE  
TRÈS PROCHAINEMENT !**

## FC COURTE DURÉE

9 modules à la carte, pour ceux qui souhaitent compléter leur formation et favoriser une analyse rigoureuse de la pratique.



TROUBLES  
D'APPRENTISSAGE ET DU  
NEURODEVELOPPEMENT CHEZ  
L'ENFANT : REPÉRER, EVALUER,  
ACCOMPAGNER

► **5 modules qui ouvriront  
courant 2020-2021**

► **Troubles spécifiques d'apprentissage : lecture, écriture, calcul**

► **Troubles de l'attention, des fonctions exécutives et TDA/H**

► **Trouble du développement de la coordination – TDC**

► **Dispositifs d'aide et de compensation pour les troubles d'apprentissage :  
l'apport de l'outil informatique et les aides numériques**

► **Autre thématique (à définir)**

# QUI CONTACTER ?

FC LONGUE DURÉE

FC COURTE DURÉE

LA PAROLE AUX  
FAMILLES

A LA DEMANDE

DIPLÔME D'UNIVERSITÉ

ACCESSIBLE EN  
FORMATION CONTINUE

NEUROPSYCHOLOGIE DE  
L'ENFANT ET TROUBLES  
D'APPRENTISSAGE :  
ENJEU(X), REPÈRES CLINIQUES,  
PRISE EN CHARGE

FORMATION COURTE

ACCESSIBLE EN  
FORMATION CONTINUE

TROUBLES  
D'APPRENTISSAGE ET DU  
NEURODEVELOPPEMENT CHEZ  
L'ENFANT : REPÉRER, EVALUER,  
ACCOMPAGNER



**Séverine Planchenault,**  
**Assistante de formation**  
Tél. : 02 44 68 86 85  
[severine.planchenault@univ-angers.fr](mailto:severine.planchenault@univ-angers.fr)  
Direction de la Formation Continue  
19, Rue René Rouchy - 49100 ANGERS  
[www.univ-angers.fr/formationcontinue](http://www.univ-angers.fr/formationcontinue)



**Christelle Douce,**  
Coordinatrice administrative  
Tél. : 02 40 08 43 09  
[srae-ta@chu-nantes.fr](mailto:srae-ta@chu-nantes.fr)  
CHU de Nantes  
Immeuble Jean Monnet  
Rez de Chaussée Haut  
30 boulevard Jean Monnet  
44093 NANTES cedex 1

# AUTRES MANIFESTATIONS PRÉVUES EN 2019/2020



## *Journée nationale des « dys »*

Organisé par les associations de familles à Nantes : « le parcours idéal d'un dys »

Samedi 12 octobre 2019



## *Neurofibromatose de type 1 et troubles d'apprentissage (à confirmer)*

Journées scientifiques du CRTA, co-organisées avec le Centre de Compétence Nantais de Neurofibromatose (printemps 2020)



## *Neuropsychologie des fonctions exécutives et des lobes frontaux chez l'enfant (fin juin 2020)*

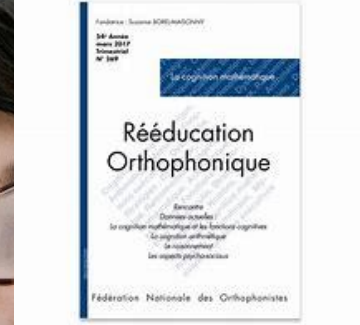
Colloque international organisé à et par l'université d'Angers





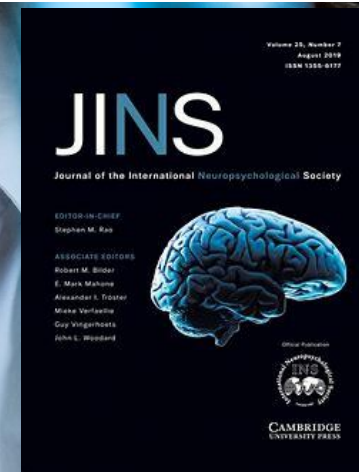
## LES FONCTIONS EXÉCUTIVES CHEZ L'ENFANT : QUELS LIENS AVEC LES APPRENTISSAGES ET COMMENT PENSER LEUR ÉVALUATION ?

Guerra et al. (2019)



Canton et al. (2019). Neuropsychological Profile of Children with Early and Continuously Treated Phenylketonuria: Systematic Review and Future Approaches.

Canton et al. (2019)



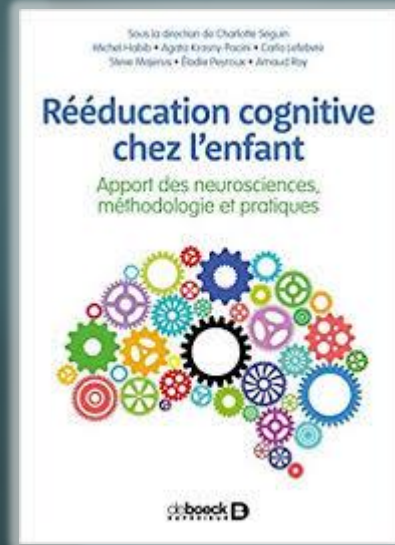
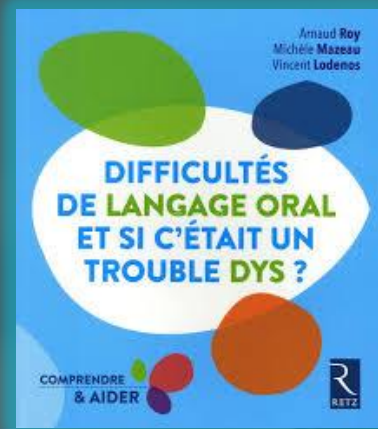
# ACTU SCIENTIFIQUE

**Découvrez la BRIEF-P !**  
1<sup>er</sup> outil français d'évaluation des fonctions exécutives chez le jeune enfant



LA BRIEF-P permet d'évaluer chez l'enfant de 2 à 5 ans les différents aspects du dysfonctionnement exécutif et ses répercussions sur la vie quotidienne dans le milieu familial et préscolaire.

NEW



**Pour plus d'informations  
et toutes les dates :**

[HTTPS://WWW.CHU-NANTES.FR/CENTRE-DE-REFERANCE-DES-TROUBLES-D-APPRENTISSAGE-CRTA--464.KJSP](https://www.chu-nantes.fr/centre-de-referance-des-troubles-d-apprentissage-cрта--464.kjsp)

**→ Rubrique formation**