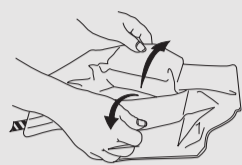


Instructions de drainage

Système de cathéter PleurX®

Les présentes instructions sont fournies à titre indicatif. Pour obtenir des informations détaillées, reportez-vous à la Notice d'utilisation fournie avec le kit de drainage et visionner la vidéo sur le drainage.

Première utilisation : Préparez tous les accessoires de drainage puis lavez-vous soigneusement les mains.



1 Ouvrez l'emballage. Dépliez le champ bleu stérile. Placez la bouteille à côté du champ et posez l'extrémité du tube de drainage sur le champ.



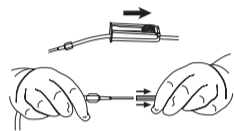
2 Ouvrez les emballages des compresses imbibées d'alcool et posez-les sur le champ, à proximité du matériel.

3 Mettez les gants en les prenant par le poignet.

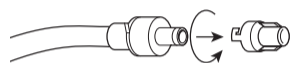


4 Ouvrez l'emballage contenant le capuchon de la valve et laissez-le tomber sur le champ bleu stérile.

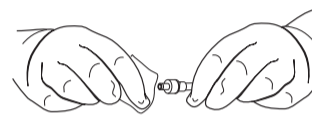
Raccorder la bouteille de drainage Veillez à ce que l'embout du cathéter et l'extrémité du tube de drainage n'entrent pas en contact avec d'autres objets.



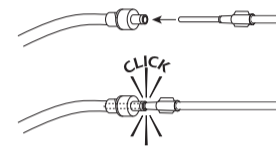
5 Fermez complètement la pince à roulette en déplaçant la roulette vers le flacon. Retirez le bouchon de l'embout d'accès en le tournant et en le tirant délicatement.



6 Retirez le capuchon de la valve du cathéter.

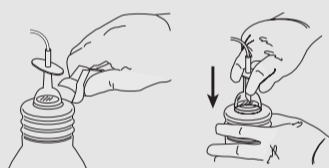


7 Nettoyez l'extérieur de la valve avec la première compresse imbibée.

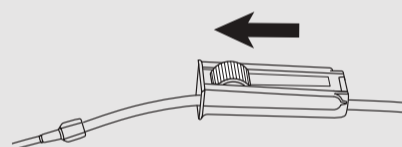


8 Insérez l'extrémité du tube de drainage dans la valve du cathéter.

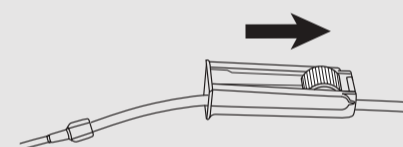
Drainage du liquide : Ne pas drainer plus de 1000 ml du thorax ou 2000 ml de l'abdomen à la fois.



9 Retirez la pince de protection du haut de la bouteille de drainage et enfoncez le piston en forme de T.



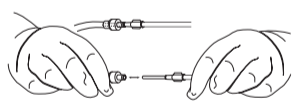
10 Pour commencer le drainage, déplacez la roulette de la pince à roulette en l'éloignant du flacon à vide.



11 Lorsque le drainage est terminé, fermez complètement la pince à roulette en déplaçant la roulette vers le flacon.

Dernières manipulations et récupération des déchets

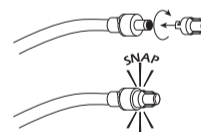
En cas de questions ou de difficultés, contactez votre médecin ou votre infirmière.



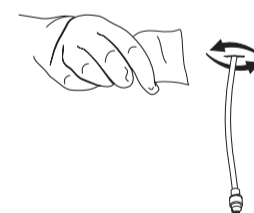
12 Retirez le tube de drainage de la valve du cathéter et posez-le.



13 Nettoyez l'extérieur de la valve avec la deuxième compresse imbibée.



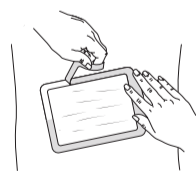
14 Placez un nouveau capuchon cathéter sur la valve et faites-le tourner pour le fermer.



15 Désinfectez le bord du cathéter avec la troisième compresse.



16 Placez la plaque de mousse pour cathéter autour du cathéter et enroulez le cathéter dessus. Placez des compresses de gaze par dessus.



17 Posez le pansement adhésif au-dessus des compresses de gaze et retirez le film plastique.

18 Jetez le dispositif dans un réceptacle adapté.