

CHU de Nantes
livret d'information
destiné aux patients

Prélèvements veineux étagés

CHU de Nantes
Service de radiologie interventionnelle

Pôle imagerie – radiologie centrale
Hôtel-Dieu – rez-de-chaussée bas
Place Alexis-Ricordeau – 44093 Nantes Cedex 01

Tél. 02 44 76 81 74 – Fax 02 44 76 84 18
Mail : bp-secretariat-ri@chu-nantes.fr
Accueil du lundi au vendredi de 9h à 17h

Madame, Monsieur,

*L'équipe médicale et soignante met à votre disposition ce livret d'information **sur le prélèvements veineux étagés**. Nous souhaitons que ce document vous apporte les réponses à vos interrogations. N'hésitez pas à nous solliciter pour avoir des informations complémentaires à celles que vous avez déjà. Nous restons à votre entière disposition.*

Le syndrome d'hyperaldostéronisme primaire (HAP) est la principale cause d'hypertension d'origine endocrinienne se rencontrant chez 5 à 15 % des hypertensions secondaires.

Le problème est de savoir si cette hypersécrétion est unilatérale (adénome) ou bilatérale (hyperplasie bilatérale surrénalienne).

Comment se déroule l'intervention ?

Il s'agit d'effectuer des prélèvements veineux au niveau des veines surrénaliennes, pour effectuer des dosages hormonaux qui permettent de déterminer si l'hypersécrétion est uni ou bilatérale.

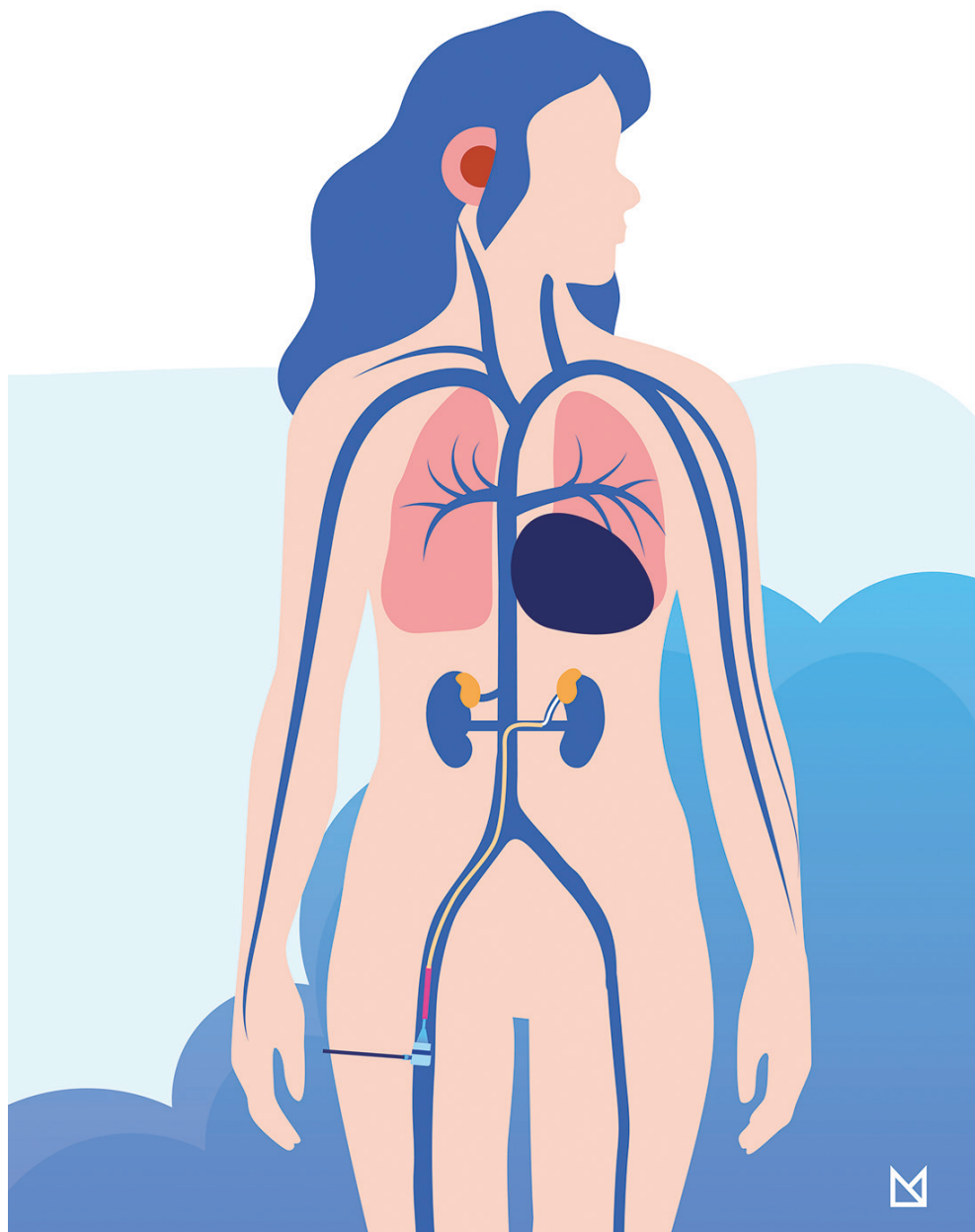
En fonction des résultats le traitement sera soit médicamenteux (par anti-aldostérone) soit chirurgical.

L'examen s'effectue dans une salle de radiologie interventionnelle qui comporte les appareils d'imagerie médicale nécessaire à son déroulement. Cette salle bénéficie de condition d'asepsie identique à celle d'un bloc opératoire.

Déroulement de l'examen

L'examen sera réalisé obligatoirement le matin, car c'est à ce moment que la sécrétion de cortisol est la plus importante.

La ponction se fait, après anesthésie locale, au niveau du pli de l'aîne. Par ce point de ponction, le radiologue interventionnel insère un tube fin (cathéter) dans la veine fémorale, il chemine par la veine cave inférieure, jusqu'aux veines surrénaliennes pour effectuer les prélèvements.



Risques et complications

Localement, au niveau du point de ponction, il peut se produire un hématome qui se résorbera ensuite.

Il est possible que vous ayez une crise hypertensive. En cas de douleur, un traitement antalgique sera mis en place. Dans certains cas la veine surrénale peut se thromboser (boucher).