

La thermoablation par micro-ondes

CHU de Nantes – Service de radiologie interventionnelle
Hôtel-Dieu – rez-de-chaussée bas
Place Alexis-Ricordeau – 44093 Nantes Cedex 01

Tél. 02 44 76 81 74 – Fax 02 44 76 84 18

Mail : bp-secretariat-ri@chu-nantes.fr

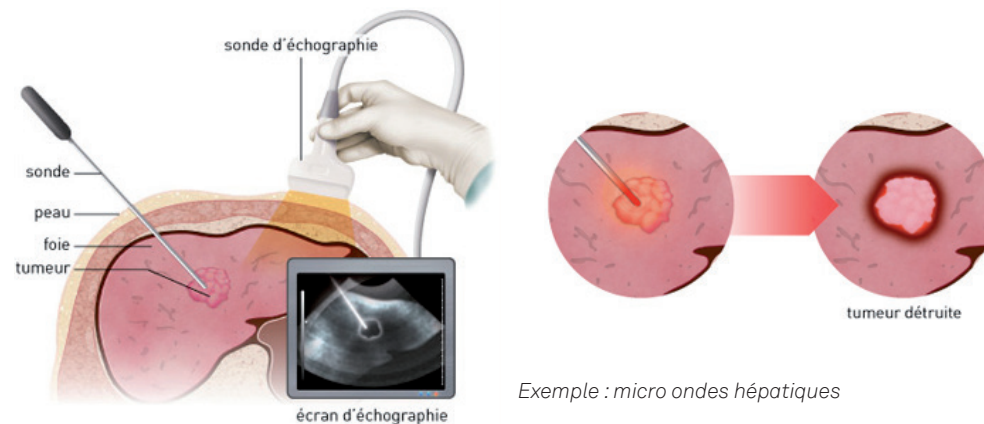
De quoi s'agit-il ?

La thermoablation par micro-ondes consiste à détruire des lésions par le chaud. Le principe est de placer une aiguille dans la ou les lésions et de déposer localement à l'aide d'un générateur une énergie qui entraîne une augmentation de la température. Cette technique entraîne alors une destruction complète des cellules malades. Elle peut être indiquée au niveau hépatique et pulmonaire, plus rarement au niveau rénal et osseux.

Comment se déroule l'intervention ?

L'intervention est réalisée par des médecins radiologues en salle de radiologie interventionnelle car l'échographie et les rayons X permettent de repérer vaisseaux et organes, de choisir le bon point d'entrée de l'aiguille tout en suivant son trajet et ainsi de rendre le geste plus sûr.

Dans un premier temps le radiologue repère avec précision, sous échographie ou sous scanner, la ou les lésions. L'équipe d'anesthésie vous endort par anesthésie générale. Le radiologue positionne l'aiguille jusqu'à la zone à traiter. L'aiguille est alors reliée à un générateur qui délivre de la chaleur. Au fur et à mesure que les cellules chauffent par le champ électromagnétique, elles sont détruites. Enfin le radiologue comprime le point de ponction pendant 2 min et réalise un pansement.



Exemple : micro ondes hépatiques

Quelles sont les suites immédiates ?

Une fois la thermoablation par micro-ondes terminée, vous serez emmené à la salle de réveil du bloc opératoire afin d'être surveillé par l'équipe d'anesthésie avant votre retour dans le service de soins. Vous resterez ensuite hospitalisé dans le service qui vous a accueilli et vous serez surveillé par le personnel qui aura reçu les instructions nécessaires. Ces derniers vous diront à quel moment vous pourrez boire et manger, et combien de temps vous devrez rester allongé dans votre lit.

Quelles sont les complications possibles ?

Toute intervention sur le corps humain, même conduite dans des conditions de compétence et de sécurité maximales, comporte un risque de complication.

Une thermoablation par micro-ondes peut engendrer un hématome au point de ponction, un risque de saignement, un risque d'infection, des douleurs.

Naturellement, les bénéfices attendus de l'examen qui vous est proposé sont largement supérieurs aux risques que cet examen vous fait courir.

Que va-t-il se passer après ?

Un rendez-vous de consultation avec le radiologue interventionnel et des examens d'imagerie seront programmés.