

CHU de Nantes
livret d'information
destiné aux patients

Cathétérisme des sinus pétreux

CHU de Nantes
Service de radiologie interventionnelle

Pôle imagerie – radiologie centrale
Hôtel-Dieu – rez-de-chaussée bas
Place Alexis-Ricordeau – 44093 Nantes Cedex 01

Tél. 02 44 76 81 74 – Fax 02 44 76 84 18

Mail : bp-secretariat-ri@chu-nantes.fr

Accueil du lundi au vendredi de 9h à 17h

Madame, Monsieur,

*L'équipe médicale et soignante met à votre disposition ce livret d'information **sur le cathétérisme des sinus pétreux**. Nous souhaitons que ce document vous apporte les réponses à vos interrogations. N'hésitez pas à nous solliciter pour avoir des informations complémentaires à celles que vous avez déjà. Nous restons à votre entière disposition.*



CENTRE HOSPITALIER
UNIVERSITAIRE DE NANTES

Qu'est-ce que le cathétérisme des sinus pétreux ?

Normalement, l'hypophyse, une petite glande située dans le crâne, juste en dessous du cerveau produit une hormone, l'ACTH (pour Adreno Cortico-Tropic Hormone) qui entraîne la production de cortisol par les surrénales, situées dans l'abdomen, juste au dessus des reins.

Le terme syndrome de Cushing regroupe toute les causes responsables d'un excès de sécrétion de cortisol. Il est parfois difficile de connaître la cause du syndrome et d'adapter le traitement.

Le cathétérisme des sinus pétreux est un examen demandé, lorsque les dosages hormonaux n'ont pas permis de trancher avec certitude entre une maladie de Cushing (l'ACTH fabriqué en excès est produit par une tumeur bénigne située dans l'hypophyse) et une sécrétion ectopique d'ACTH par une tumeur endocrine (l'ACTH fabriqué en excès est produit par une tumeur située en dehors de l'hypophyse).

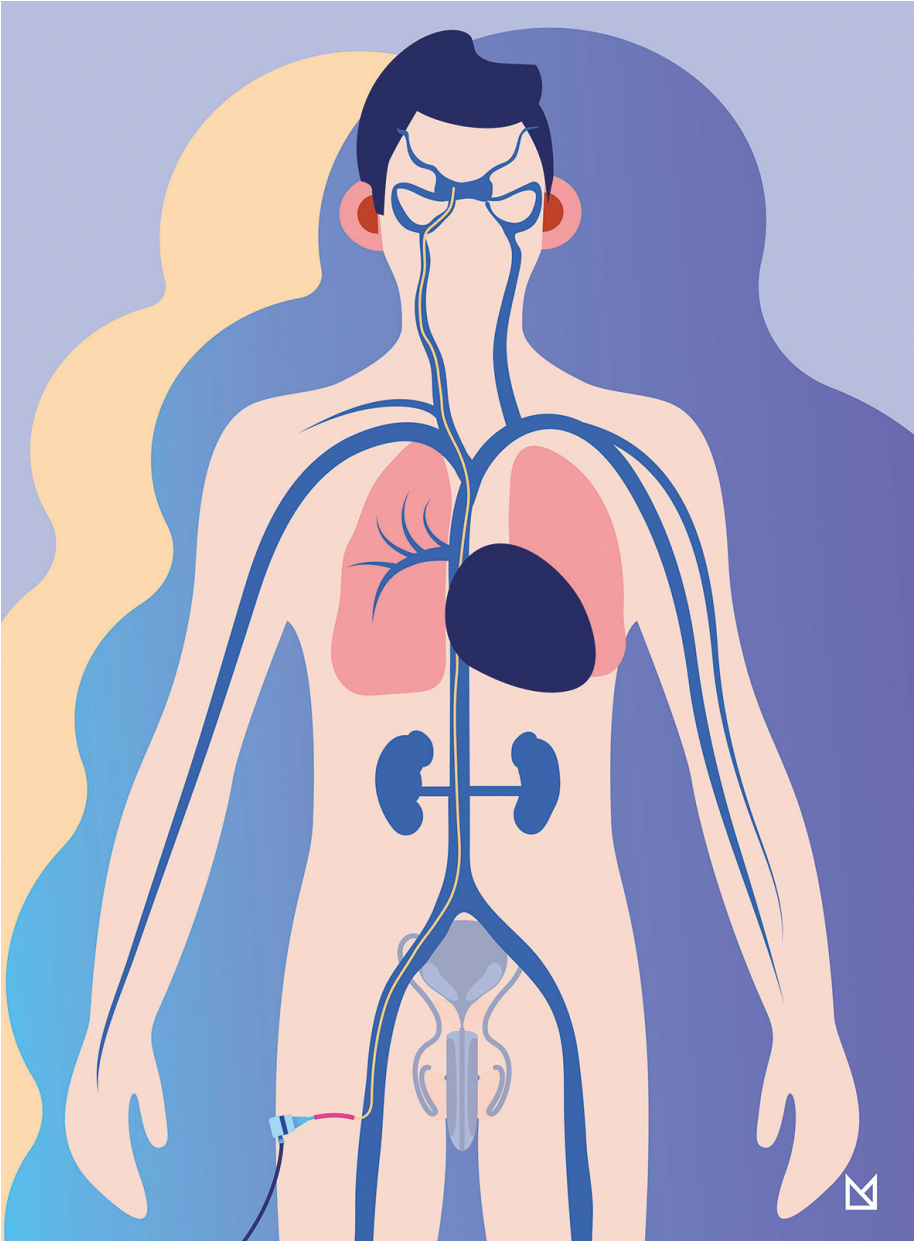
Comment se déroule l'intervention ?

Il s'agit d'effectuer des prélèvements veineux au niveaux des sinus pétreux pour doser l'ACTH avant puis après stimulation. On effectue simultanément des prélèvements veineux périphériques.

L'examen est réalisé dans une salle de radiologie interventionnelle qui comporte les appareils d'imagerie médicale nécessaire à son déroulement. Cette salle bénéficie de condition d'asepsie identique à celle d'un bloc opératoire.

Déroulement de l'examen

Les ponctions se font, après anesthésie locale, au niveau des plis de l'aîne droit et gauche. Par ces points de ponctions, le radiologue interventionnel insère un tube fin (cathéter) dans les veines fémorales, il chemine par la veine cave inférieure, jusqu'aux sinus pétreux pour effectuer les prélèvements.



Risque et complications

Localement, au niveau du point de ponction, il peut se produire un hématome qui se résorbera ensuite.

Vous pouvez avoir l'apparition soudaine et passagère d'une coloration rouge essentiellement au niveau du visage, du cou ou de la poitrine accompagné de sensation de chaleur (flush).

Résultats

Une maladie de Cushing

Si le taux d'ACTH dans le sang dans l'une des veines autour de l'hypophyse est plus élevé que celui du sang au pli de l'aîne, c'est que l'ACTH est produit par l'hypophyse : on conclura à une maladie de Cushing.

Une tumeur endocrine

Si le taux d'ACTH dans le sang des veines autour de l'hypophyse est du même niveau que celui du sang au pli de l'aîne, c'est que l'ACTH n'est pas produit par l'hypophyse : on conclura à une sécrétion d'ACTH par une tumeur endocrine.

