

L'INFIRMIÈRE DE PARCOURS EN USOS*

Un rôle clé pour des soins bucco-dentaires adaptés aux patients atteints de polyhandicap

*Unité de santé orale spécifique, dans le service d'odontologie



ENTRÉE DANS LE PARCOURS

- Porte d'entrée Handisoins 44 ou demande interne.
- Dossier de pré-consultation à remplir.

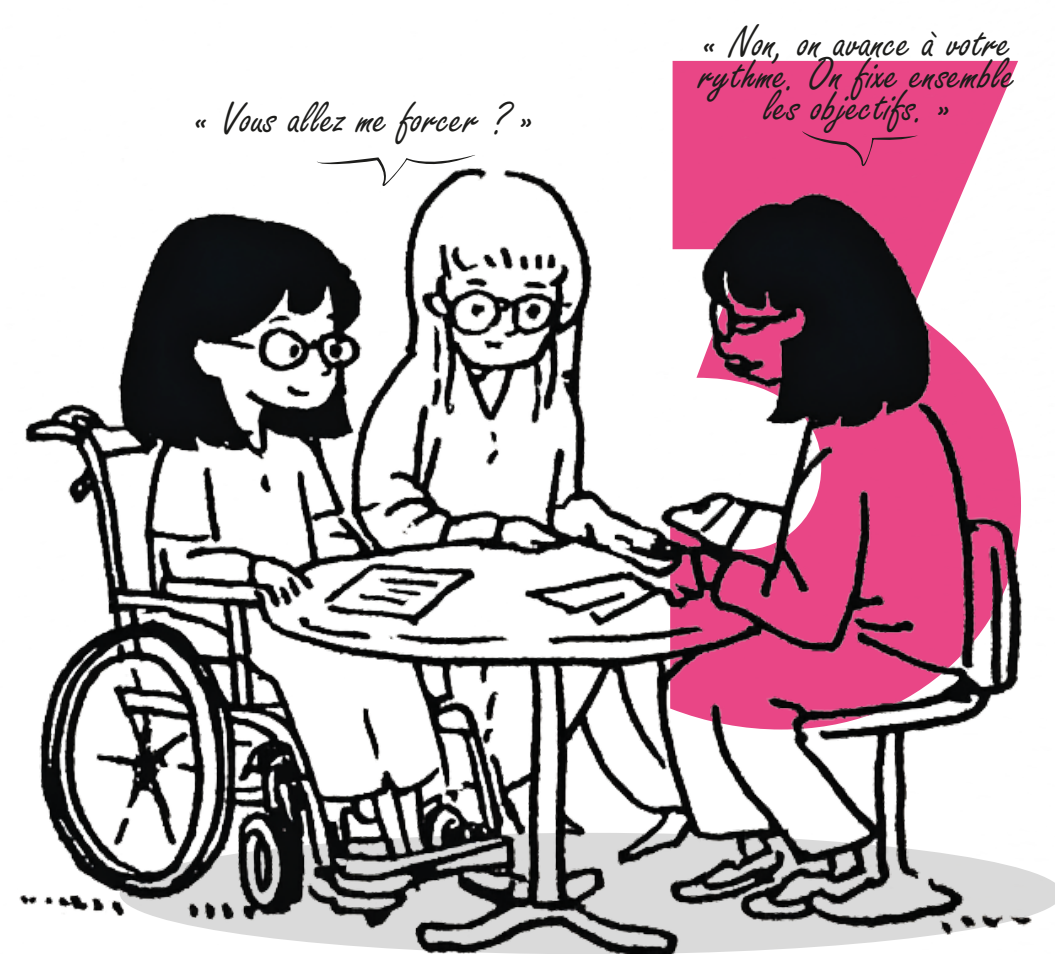
« Elle analyse les besoins spécifiques, anticipe les adaptations »



PRÉPARATION DE LA 1ÈRE CONSULTATION

- Mise en place de moyens adaptés (interprétariat, casque anti-bruit, visites d'habitation, boîte sensorielle...).

« Elle assure une entrée en relation sécurisante. »



CONSULTATION (SIMPLE OU COMPLEXE)

- Simple → Elle prépare.
- Complexe → Elle prépare et assiste du début à la fin du parcours.

« Elle fait émerger les points d'alerte et fixe les objectifs avec le patient et sa famille. »



PARCOURS DE SOINS

- Organisation de soins multiples, consultations déportées, coordination.

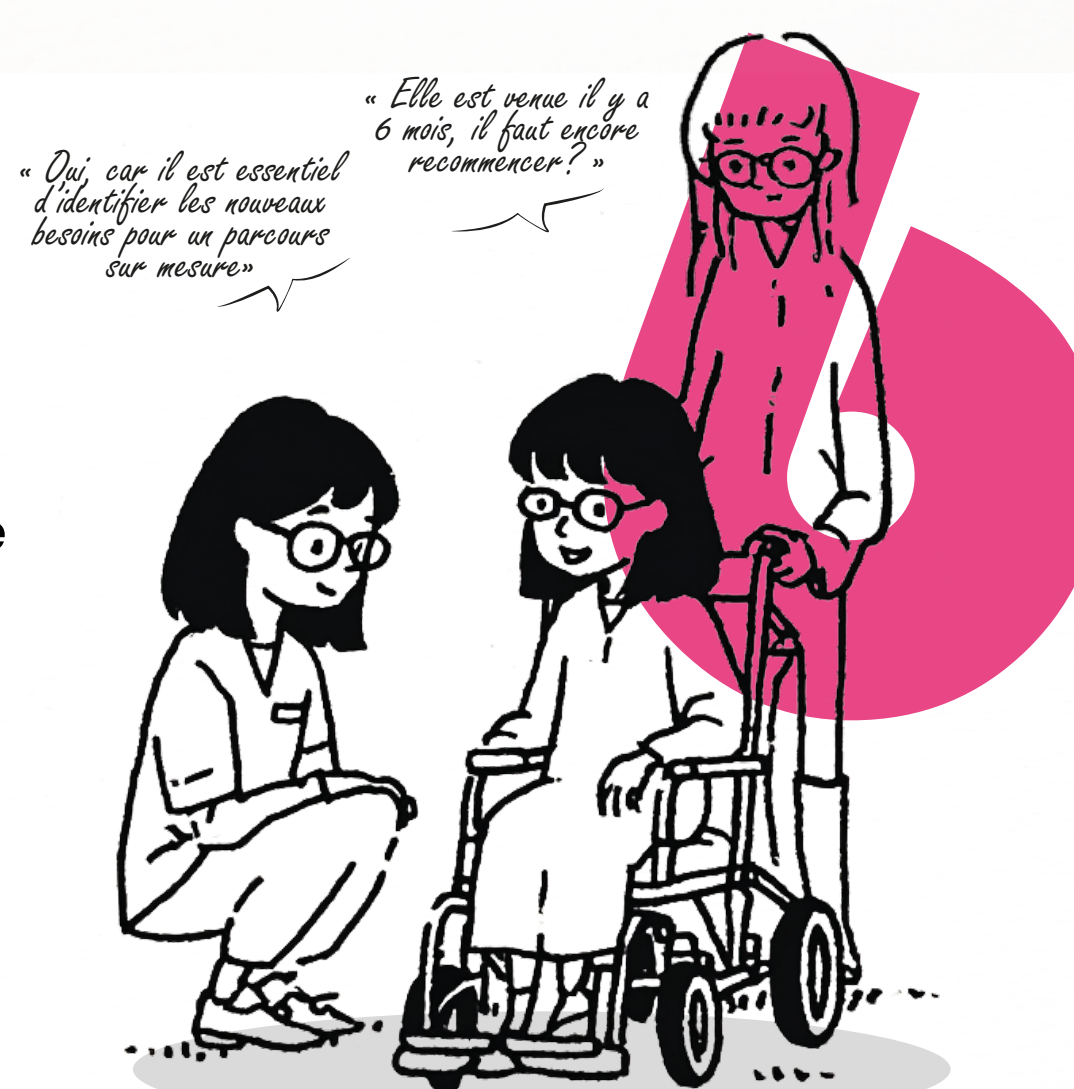
« Elle articule les besoins, veille à la continuité, rassure patients et équipes tel un chef d'orchestre »



BLOC OPÉRATOIRE (AG)

- Coordination interservices (ex: odontologie + autres spécialités médicales).
- Accompagnement du patient et de ses aidants le jour J.

« Elle est le fil conducteur entre le patient, ses aidants et l'équipe de soins »



RETOUR / SUIVI

- À chaque retour, un nouveau cycle commence : le formulaire et la consultation sont repris afin de détecter d'éventuels changements de comportements ou d'habitudes.

« Elle prône répétition, patience et adaptation afin d'éviter la contention et la prémédication au maximum »



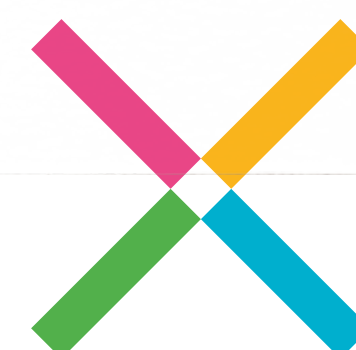
SA VALEUR AJOUTÉE AUPRÈS DU PATIENT :

- sécurisation, écoute, adaptation du cadre, relation de confiance.
- amélioration de la qualité de soin et de vie.



SA VALEUR AJOUTÉE AUPRÈS DE L'ÉQUIPE MÉDICALE :

- réduction du stress, transmission des infos clés, coordination.
- chacun peut se concentrer sur sa spécialité.



UN TRAVAIL EN PLURIDISCIPLINARITÉ :

- lien avec Handisoins 44, services internes, familles, structures externes.