

Conseiller médical en environnement intérieur (CMEI)

3 années d'exercice en région Pays de la Loire
2016 à 2018



2 CMEI
à temps plein



279
médecins
prescripteurs



804
visites



1 220
patients

Motifs de prescription

| | | |
|----------------------|-----------|--|
| asthme allergique | allergies | autres pathologies respiratoires |
| 44% | 31% | 25% |

321 prélèvements

40% des visites

Acariens



Moisissures

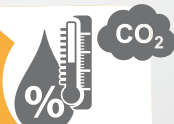
347 prélèvements

43% des visites

105 signalements
d'insalubrité

**Paramètres
de confort**

température,
humidité, confinement



**Composés
organiques
volatils**



804 analyses

100%

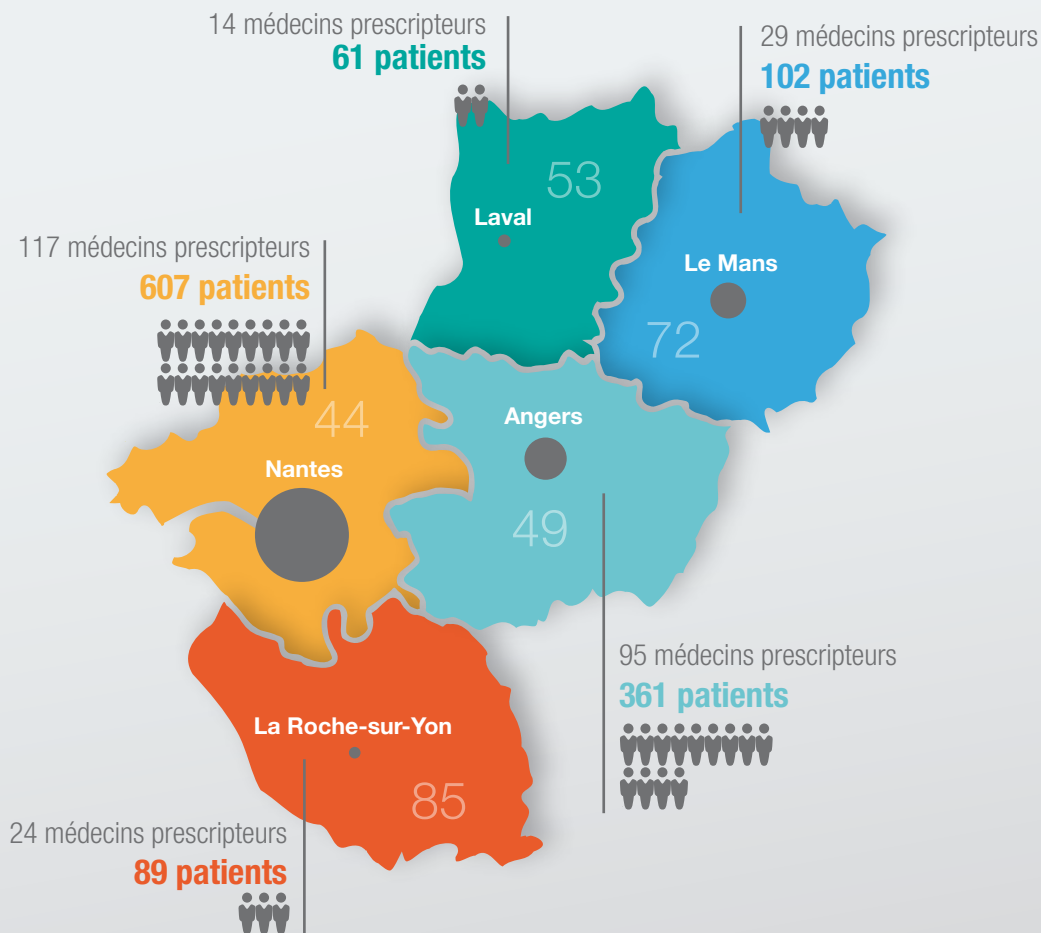
77 analyses

10% des visites

56% de systèmes de
ventilation non conformes

23 co-interventions
avec Air Pays de la Loire

Répartition régionale des visites



► Suivi médical 1 an après la visite ◀

23%

Réponses
des médecins
au questionnaire
de suivi à 1 an

Amélioration
des symptômes
respiratoires
rapportée
chez **74%**
des patients



Diminution
du traitement
rapportée
chez **44%**
des patients