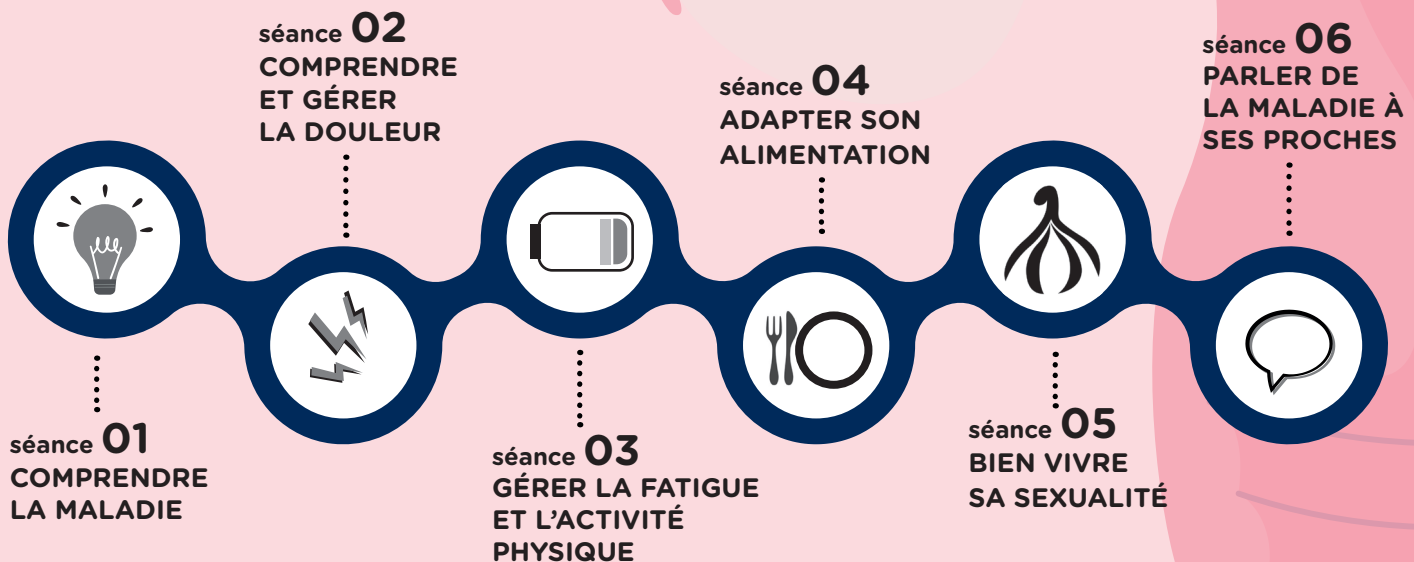


CHU DE NANTES

Mieux vivre au quotidien avec son **ENDOMÉTRIOSE** et ses douleurs chroniques



- Un programme d'éducation thérapeutique gratuit, adapté à vos besoins, accessible quelque soit le stade de la maladie.
- Des ateliers collectifs animés par des professionnels du CHU de Nantes (chirurgiens gynécologues, infirmiers, sage-femmes, algologue...), des patientes expertes et leurs partenaires (kinésithérapeute, diététicienne, sexologue, ostéopathe, psychiatre, sophrologue, naturopathe...).
- Séances toutes les 2 semaines, le lundi de 17h30 à 20h à l'hôpital femme-enfant-adolescent (CHU-Centre Ville).

Vous souhaitez participer aux séances d'éducation thérapeutique et vous inscrire ?

Merci de nous envoyer un mail à

bp-etp-endometriose@chu-nantes.fr



+ d'infos, scannez
le QRCode

Nos associations partenaires