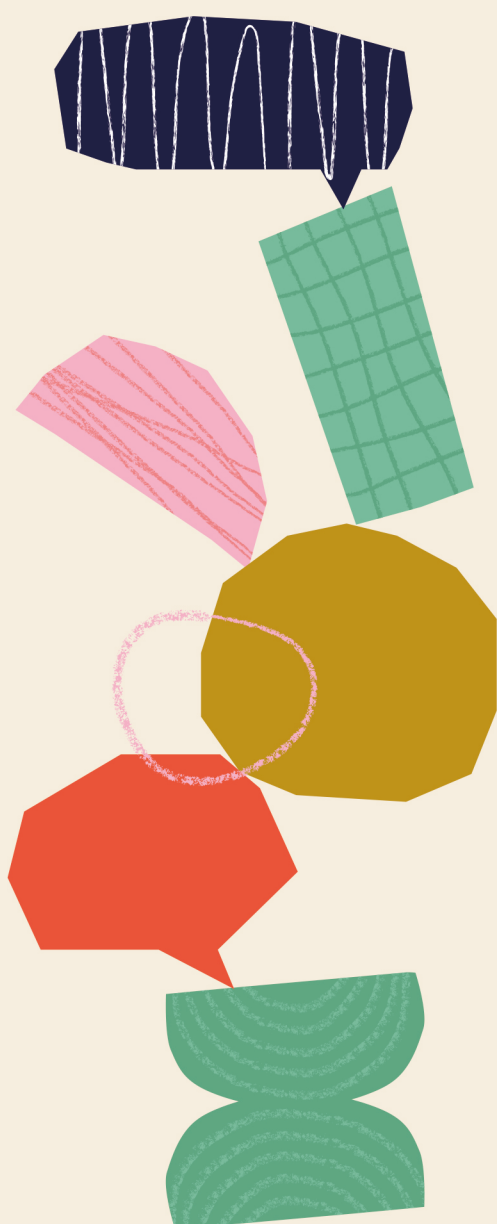


Dispositifs  
**Appui-ressource  
en santé mentale**  
en Loire-Atlantique



# Dispositifs appui-ressource en santé mentale en Loire-Atlantique



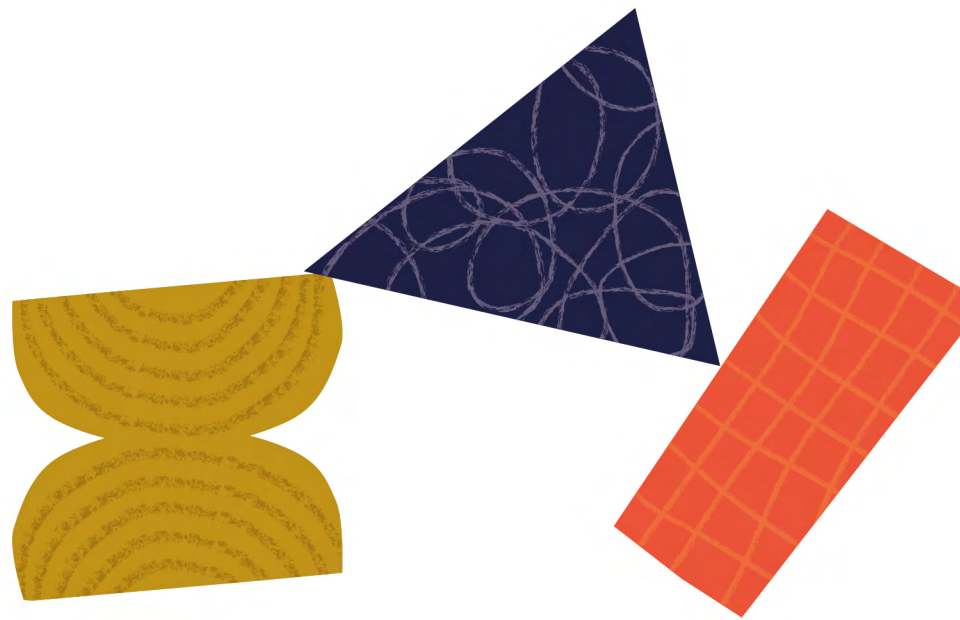
## Soutenir les acteurs dans l'accompagnement des publics

Les acteurs (professionnels et bénévoles) qui interviennent auprès de publics ayant des difficultés de santé mentale peuvent avoir besoin d'être soutenus dans l'accompagnement de situations complexes. Les dispositifs "Appui-Ressources" répondent à cette fonction.

Ces espaces d'échanges pluridisciplinaires et pluri-institutionnels permettent de prendre en compte la globalité d'une situation donnée en croisant les regards et les compétences.

Ce document a été réalisé dans le cadre d'un groupe de travail du Projet territorial de santé mentale (PTSM 44). Il recense les dispositifs de soutien destinés aux acteurs du Département de Loire-Atlantique. Il vise à les rendre visibles et à préciser leurs modalités de sollicitation. La liste présentée n'est pas exhaustive et pourra être complétée.

# Sommaire



Centre Ressource de Psychiatrie de la Personne Agée (CRPPA) .....	4
Centre ressource pour les intervenants auprès des auteurs de violences sexuelles - CRIAVS .....	4
Consultation Ressource en Clinique Transculturelle (CRCT) - CHU Nantes.....	5
CESaME44 - Collectif d'entraide pour la santé mentale des exilé.es .....	5
Equipe Mobile Ressource .....	6
Espace départemental de réflexion éthique .....	6
Maison des adolescents (MDA) .....	7
Communauté 360 .....	8
Dispositif d'Appui à la Coordination (DAC) .....	8
Equipe de Liaison Psychiatrie Précarité (ELPP) - CHU Nantes .....	9
L'Etape - SAMSAH Île de Nantes.....	9
Ville de Nantes .....	10

## CENTRE RESSOURCE DE PSYCHIATRIE DE LA PERSONNE AGÉE (CRPPA)



 Pays de la Loire

Des conseils et des expertises auprès des professionnels dans les situations complexes (résistance thérapeutique et/ou comorbidités).  
Des actions d'information, de diffusion de bonnes pratiques, de coordination, de communication à destination des usagers et des professionnels pour améliorer l'accès aux soins.

### QUI PEUT SOLLICITER LE DISPOSITIF ?

Professionnels, familles et personnes de plus de 60 ans, souffrant de troubles psychiatriques avec difficultés d'adaptation liées au vieillissement, associés ou non à des troubles cognitifs, ou autres vulnérabilités somatiques et/ou sociales

### CONTACT

 02 40 68 66 79 - choix 2 « Psychiatrie »  
 BP-secretariat-PPA@chu-nantes.fr  
Un formulaire spécifique disponible au secrétariat du CRPPA est à remplir par le médecin traitant, ou spécialiste, et à envoyer par mail

### EN SAVOIR +

[www.chu-nantes.fr/centre-ressource-de-psychiatrie-de-la-personne-agee-crppa-1](http://www.chu-nantes.fr/centre-ressource-de-psychiatrie-de-la-personne-agee-crppa-1)



## CENTRE RESSOURCE POUR LES INTERVENANTS AUPRÈS DES AUTEURS DE VIOLENCES SEXUELLES - CRIAVS



 Pays de la Loire

Centre de ressources pour tous·tes les professionnell·es intervenants auprès des auteur·ices de violences sexuelles sur le territoire.  
L'équipe pluridisciplinaire met en place différents outils pour coordonner et faciliter la mission de chacun

### QUI PEUT SOLLICITER LE DISPOSITIF ?

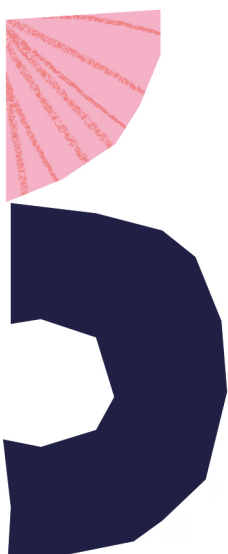
Professionnels de la santé : infirmiers, psychiatres, psychologues, médecins experts et coordonnateurs  
Professionnels de la justice : magistrats, conseiller d'insertion et de probation, avocats  
Professionnels sociaux et éducatifs  
Familles

### CONTACT

 02 40 84 76 06  
 [criaus.pdl@chu-nantes.fr](mailto:criaus.pdl@chu-nantes.fr)

### EN SAVOIR +

<https://www.chu-nantes.fr/centre-ressources-pour-les-intervenants-aupres-des-auteurs-de-violences-sexuelles-criaus>



## CONSULTATION RESSOURCE EN CLINIQUE TRANSCULTURELLE (CRCT) - CHU NANTES

 Loire-Atlantique

### Groupe de Reflexion Transculturelle


Groupe ouvert, interdisciplinaire et inter-institutionnel. Possibilité participer à la réflexion ou de présenter une situation complexe anonymisée intégrant la question migratoire.


**Soutien clinique** auprès d'une équipe autour d'une situation complexe où la question culturelle et migratoire se pose.

#### QUI PEUT SOLLICITER LE DISPOSITIF ?

Professionnels et bénévoles qui accompagnent des personnes en situations de migration

#### CONTACT

 02 53 52 64 45

 bp-crct@chu-nantes.fr

#### EN SAVOIR +

[www.chu-nantes.fr/crct-consultation-ressource-en-clinique-transculturelle](http://www.chu-nantes.fr/crct-consultation-ressource-en-clinique-transculturelle)

2 fois par mois

Mardi - 9h30 à 12h00

Jeudi - 14h00 à 16h30

3 situations présentées par séance

Lieu : Hôpital Saint-Jacques

## CESAME44 - COLLECTIF D'ENTRAIDE POUR LA SANTÉ MENTALE DES EXILÉ.ES

 Loire-Atlantique

Appui et soutien via des échanges (plutôt par téléphone ou visio) autour d'une situation (accompagnement, orientation) ou encore pour une demande d'outils ou de ressources.


Sensibilisation ou temps d'échanges collectif avec une ou plusieurs équipes sur une thématique en lien avec la santé mentale des personnes exilées.


Mise à disposition de ressources sur le padlet de CESaME44

#### QUI PEUT SOLLICITER LE DISPOSITIF ?

Professionnels (tous secteurs d'activité) et bénévoles exerçant auprès du public exilé

#### CONTACT

 06 81 91 98 80

 contact@cesame44.fr

#### EN SAVOIR +

Padlet de CESaME44: [https://padlet.com/contact4783/CESaME44\\_Infos\\_Actus](https://padlet.com/contact4783/CESaME44_Infos_Actus)

Les temps de soutien aux professionnels et bénévoles sont assurés les mardis et vendredis

## EQUIPE MOBILE RESSOURCE

### Loire-Atlantique

L'Equipe Mobile Ressources (EMR) vient en soutien aux professionnels de la protection de l'enfance, du sanitaire et et du médico-social, confrontés à des impasses dans l'accompagnement de jeunes âgés de 0 à 20 ans à la frontière de ces différents champs.



Les objectifs de l'intervention sont de :

- Sécuriser les parcours et éviter les ruptures
- Contribuer au repérage et à la compréhension des troubles exprimés
- Favoriser le décloisonnement institutionnel et la promotion d'une culture partenariale commune
- Faciliter la mise en réseau des dispositifs existants.

#### QUI PEUT SOLLICITER LE DISPOSITIF ?

Professionnels de la protection de l'enfance, du sanitaire et et du médico-social, confrontés à des impasses dans l'accompagnement de jeunes âgés de 0 à 20 ans à la frontière de ces différents champs

#### CONTACT

 02 44 70 15 05  
 emr@aja44.fr

#### EN SAVOIR +

<https://medias.association-jeunesse-avenir.fr/files/plaquette-de-presentation-1-tn139.pdf>

Brochure d'information :  
<https://medias.association-jeunesse-avenir.fr/files/plaquette-de-presentation-1-tn139.pdf>

## ESPACE DÉPARTEMENTAL DE RÉFLEXION ÉTHIQUE


### Loire-Atlantique

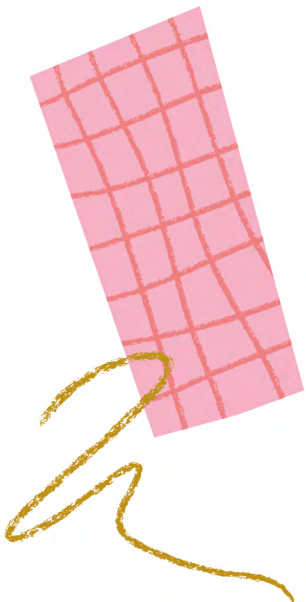
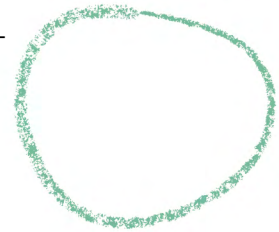
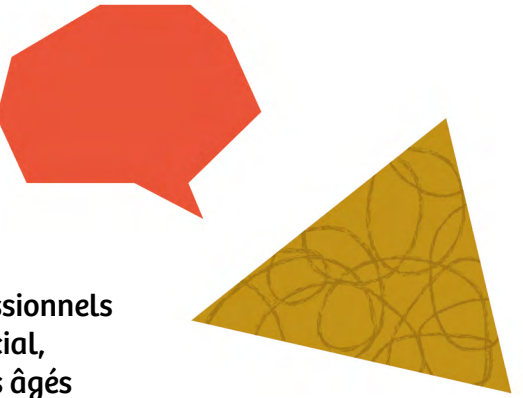
Espace collégial, indépendant, inter-disciplinaire, dédié à l'intervention sociale et médico-sociale. Il produit des éclairages sur des grandes thématiques sociales et médico-sociales qui doivent être alimentées par des situations concrètes.

#### QUI PEUT SOLLICITER LE DISPOSITIF ?


Agents du Département ou des partenaires qui exercent sur le département, ou encore des personnes accompagnées qui résident sur le territoire de la Loire-Atlantique

#### CONTACT

 06 20 46 30 93 • 07 85 02 08 56



## MAISON DES ADOLESCENTS (MDA)

 **Loire-Atlantique sur chaque communautés de communes (EPCI) sauf Nantes Métropole**

### Groupe ressource :

Espace ressource de proximité pour soutenir les professionnels dans leurs missions et les aider à approfondir la réflexion autour des enjeux liés à l'adolescence.


Groupe constitué de partenaires locaux, formés et engagés de manière régulière. Collèges et lycées privés et publics locaux, Centres Médico Psychologiques adultes et infanto-juvénile, services d'addictologie, Centres Médico-Sociaux locaux, services de protection de l'enfance (Département et associations), Agence Départementale de Prévention Spécialisée, Protection Judiciaire de la Jeunesse, Missions Locales, services (municipaux, intercommunaux et associations) de l'Animation jeunesse, Centres Socioculturels.

### QUI PEUT SOLLICITER LE DISPOSITIF ?

Tous les acteurs en lien avec des adolescents (professionnels, élus, bénévoles associatifs...) peuvent solliciter un de ces groupes pour venir échanger autour d'une situation, individuelle ou de groupe, qui les interroge.

Professionnels, élus, bénévoles associatifs etc... en lien avec des adolescents (11-21 ans)

### CONTACT

 Coordinateur Antenne Ouest - 06 83 84 11 73

Coordnatrice Antenne Nord - 06 72 89 82 46

Coordnatrice Antenne Sud - 06 49 69 47 24

 [contact@mda.loire-atlantique.fr](mailto:contact@mda.loire-atlantique.fr)

### Groupes Ressource Antenne OUEST :

GR Pontchâteau - Saint Gildas des Bois - Estuaire et Sillon

GR Saint-Nazaire Agglomération

GR Sud Estuaire

### Groupes Ressource Antenne NORD :

GR Châteaubriant-Derval

GR Blain-Nogay

GR Erdre et Gesvres

GR Pays d'Ancenis

### Groupes Ressource Antenne SUD :

GR GrandLieu - Sud Retz Atlantique

Pornic Agglo - Pays de Retz Sèvre et Loire

Clisson Sèvre et Maine Agglo

 **Loire-Atlantique**


### Aide à la réflexion :

Rencontre ponctuelle pour partager une situation complexe et réfléchir avec l'équipe pluriprofessionnelle de la MDA

### QUI PEUT SOLLICITER LE DISPOSITIF ?

Tous les acteurs du réseau (professionnels, élus, bénévoles associatifs...), individuellement ou en équipe, en lien avec des adolescents (11-21 ans voire 25 ans)


### CONTACT

 Coordinateur Antenne Ouest - 06 83 84 11 73

Coordnatrice Antenne Nord - 06 72 89 82 46

Coordnatrice Antenne Sud - 06 49 69 47 24

Coordnatrice Nantes - 06 07 91 63 73

 [contact@mda.loire-atlantique.fr](mailto:contact@mda.loire-atlantique.fr)

### EN SAVOIR +

Chaque groupe se réunit environ 5 fois par an, (hors vacances scolaires)

[https://mda.loire-atlantique.fr/44/professionnels/un-espace-ressource-et-de-reflexion-pour-les-professionnels/mda\\_8594](https://mda.loire-atlantique.fr/44/professionnels/un-espace-ressource-et-de-reflexion-pour-les-professionnels/mda_8594)

Brochure d'information : [https://mda.loire-atlantique.fr/44/professionnels/les-groupes-ressource/mda\\_9658](https://mda.loire-atlantique.fr/44/professionnels/les-groupes-ressource/mda_9658)



## COMMUNAUTÉ 360


### Loire-Atlantique


Plateforme téléphonique de conseil pour accompagner les personnes en situation de handicap, leur entourage dans leurs démarches et leur parcours médico-social et les professionnels qui les accompagnent.

#### QUI PEUT SOLLICITER LE DISPOSITIF ?

Professionnels, aidants, personnes en situation de handicap, avec ou sans notification MDPH, résidant sur le territoire de Loire-Atlantique

#### CONTACT

 0 800 360 360

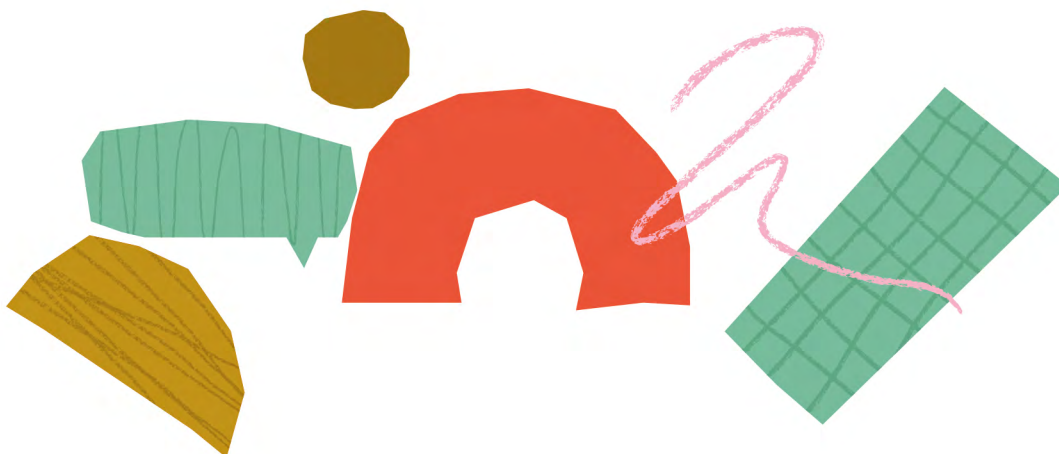
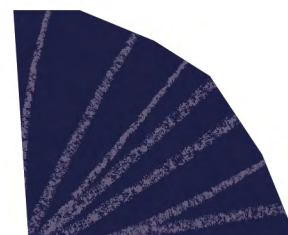
 [contact@communaute360-44.fr](mailto:contact@communaute360-44.fr)

#### EN SAVOIR +

[https://handicap.loire-atlantique.fr/44/aidantes-ou-aidants/besoin-d-aide-ou-de-conseils-appellez-le-0-800-360-360/handi\\_22043](https://handicap.loire-atlantique.fr/44/aidantes-ou-aidants/besoin-d-aide-ou-de-conseils-appellez-le-0-800-360-360/handi_22043)

Brochure d'information :

[https://handicap.loire-atlantique.fr/upload/docs/application/pdf/2023-10/flyer\\_a5\\_44\\_c360\\_loire-atlantiqueuf.pdf](https://handicap.loire-atlantique.fr/upload/docs/application/pdf/2023-10/flyer_a5_44_c360_loire-atlantiqueuf.pdf)



## DISPOSITIF D'APPUI À LA COORDINATION (DAC)


### Loire-Atlantique


Appui aux professionnel.les et structures qui font face à des personnes âgées rencontrant des parcours de santé ou de vie complexes pour favoriser le maintien à domicile

#### QUI PEUT SOLLICITER LE DISPOSITIF ?

Tous les professionnels sanitaires, médico-sociaux et sociaux

#### CONTACT


 02 40 47 82 44

 [contact@dac44.fr](mailto:contact@dac44.fr)

#### EN SAVOIR +

[www.dac44.fr](http://www.dac44.fr)

## EQUIPE DE LIAISON PSYCHIATRIE PRÉCARITÉ (ELPP) - CHU NANTES

 Nantes, Couëron, Indre, St-Herblain, Orvault, St Sébastien-sur-Loire, Basse-Goulaine, Ste-Luce-sur-Loire, Carquefou


### Rencontres Echanges Reflexion (RER) :


Temps de travail visant à apporter une aide aux intervenants, à partir de situations rencontrées sur leur lieu d'intervention

#### QUI PEUT SOLLICITER LE DISPOSITIF ?

Tout intervenant professionnel ou bénévole exerçant auprès d'un public adulte en situation de précarité/troubles psychiques et exprimant des difficultés face à des manifestations de souffrance ou de troubles psychiques des personnes suivies

#### CONTACT

 02 44 76 69 67

 bp-elpp@chu-nantes.fr

#### EN SAVOIR +

Tous les mois (sauf juillet-août)

Lundi de 14h00 à 16h00

2 situations présentées par séance

Lieu des rencontres : Hôpital Saint Jacques

Possibilité de venir présenter une situation ou uniquement participer à la réflexion

[www.chu-nantes.fr/equipe-de-liaison-psychiatrie-precarite-elpp](http://www.chu-nantes.fr/equipe-de-liaison-psychiatrie-precarite-elpp)



## L'ETAPE - SAMSAH ÎLE DE NANTES

 Nantes métropole


Espace ressource pour les proches de personnes malades psychiques et professionnels


#### QUI PEUT SOLLICITER LE DISPOSITIF ?

Familles pour poser ses questions aux professionnels du SAMSAH et partager leur vécu.

Professionnels confrontés à la problématique du handicap psychique

#### CONTACT

 02 49 10 88 80

 samsah@letape-association.fr

#### EN SAVOIR +

<https://handicap.letape-association.fr/wp-content/uploads/sites/5/2024/09/Brochure-SAMSAH.pdf>



## VILLE DE NANTES

 **NANTES • Malakoff, Nantes Est, Dervalières, Nantes Nord, Breil, Ile de Nantes/sud**

**Groupes santé mentale quartiers nantais : Espace ressource animé par l'association Solipsy**

### QUI PEUT SOLLICITER LE DISPOSITIF ?

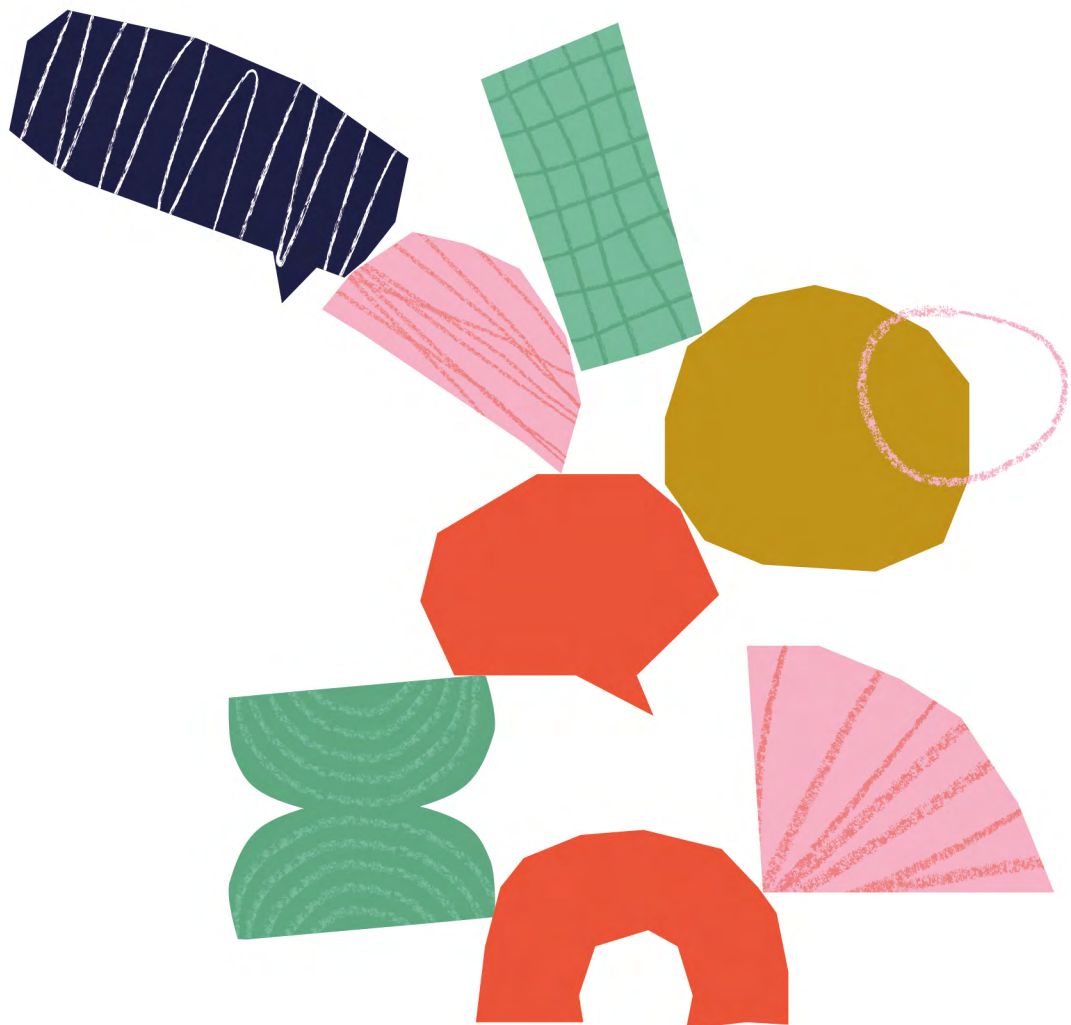
Professionnels ou bénévoles impliqués dans la dynamique santé mentale de son quartier

### EN SAVOIR +

[www.metropole.nantes.fr/mes-services-mon-quotidien/prendre-soin-de-votre-sante-mentale](http://www.metropole.nantes.fr/mes-services-mon-quotidien/prendre-soin-de-votre-sante-mentale)

### CONTACT

Référent santé et solidarité de la Mairie de quartier concernée  
Sur inscription préalable





**Le Projet territorial de santé mentale (PTSM) 44 est un groupement de coopération et de coordination des acteurs et de la politique de santé mentale en Loire-Atlantique.**

**Il a été élaboré par les acteurs de terrain, avec le soutien de l'Agence régionale de santé (ARS) des Pays de la Loire, pour mettre en œuvre des actions qui répondent aux besoins en santé mentale de la population.**

**Pour en savoir plus sur le PTSM**



**[secretariat@ptsm44.fr](mailto:secretariat@ptsm44.fr)**





[secretariat@ptsm44.fr](mailto:secretariat@ptsm44.fr)