



4^e JOURNÉE RÉGIONALE
D'ÉDUCATION
THÉRAPEUTIQUE
DU PATIENT

**La complémentarité
des acteurs dans
le parcours éducatif
du patient**



**CHU
ANGERS**
UNIVERSITÉ DE NANTES
CENTRE HOSPITALIER
UNIVERSITAIRE D'ANGERS

8 décembre 2016
Espace Port-Beaulieu
Nantes



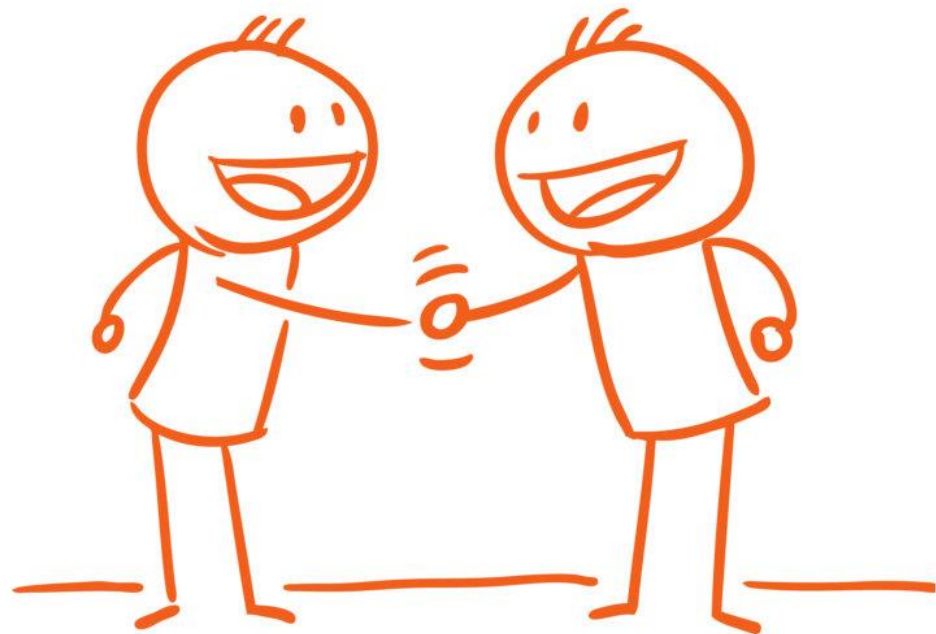
Vivre l'expérience de la Fabrique Créative de Santé !

Elodie Basset, coordinatrice de la Fabrique créative de santé, CHU de Nantes

Mathilde Bourgueil, ingénieur hospitalier recherche, UTET, CHU de Nantes

Catherine Greffier, ingénieur ETP, UTET, CHU de Nantes

Myrtille Richard, interne en santé publique, UTET, CHU de Nantes



Nom Prénom ??
Quel est votre métier ?
Implication dans l'ETP ?
Quelle est votre motivation à
participer à cet atelier)



Qu'allons-nous faire ?

- Vivre une expérience de méditation de pleine conscience
- Repérer les effets d'une activité sur une personne malade chronique
- Découvrir les activités de la Fabrique créative de santé



EXPERIMENTER 10 MINUTES DE MEDITATION DE PLEINE CONSCIENCE



REPERER LES EFFETS D'UNE ACTIVITE SUR UNE PERSONNE ATTEINTE D'UNE MALADIE CHRONIQUE



**DONNEZ 3 BENEFICES QUE PEUT
APPORTER LA PRATIQUE D'ACTIVITES
ARTISTIQUES OU CORPORELLES**
(Répartissez-vous en 4 sous-groupes)

Les effets bénéfiques relevés par H:

une réconciliation avec son corps

les ateliers ont eu un effet « booster » et ont permis à H de se relever plus vite de ses difficultés.

Les ateliers lui ont également permis de se projeter plus concrètement dans un avenir proche.

H souligne que les ateliers lui ont permis de rencontrer de belles personnes (participants et intervenants) et qu'elle a pu s'enrichir des autres

Les effets relevés

e, écoutée,

art-thérapeute

us sereine,

les choses,

dre à

ouleurs ne

nt physiques. M

parle d'apprendre à mieux se

connaître comme une sorte

Les effets bénéfiques relevés par

D :

Grâce à l'écriture, D a pu projeter son projet de vie, rédaction de cours.

Besoin vital de concilier son projet de vie et sa médiation.

Une réconciliation avec

Les effets bénéfiques relevés par C :

Des rencontres avec de nouvelles personnes.

Une reprise de confiance en elle.

Retrouver le plaisir de sortir et refaire des choses seule (activités, sports, sorties...).

Les ateliers sont de véritables bouffées d'oxygène



La Fabrique Créative de Santé favorise la complémentarité entre les compétences d'auto-soins et les compétences psychosociales

- Renforcement des ressources :.....
- Acceptation de la maladie
- Transformation des représentations sur la maladie, la vie avec la maladie



Compétences psychosociales ou d'Adaptation à la maladie

- Gérer son stress, ses émotions
- Renforcer son estime de soi
- Reprendre confiance en ses capacités
- Développer un pouvoir créatif
- Communiquer plus efficacement
- Améliorer son image de soi



La Fabrique Créative de Santé favorise la complémentarité entre les professionnels et les patients

- Permet une diminution des résistances des personnes par la mise en place d'un cadre bienveillant
- Limite ainsi l'auto-exclusion
- Renforce la relation de participation mutuelle (« laisse la parole » ...plutôt que leur « donner la parole »)



Conclusion

La Fabrique Créative de santé peut être comprise tel un **incubateur** où les personnes peuvent acquérir de nouvelles compétences :

Affirmer leurs potentialités

Développer leurs intuitions

Apprendre à se faire confiance

Oser agir



En pratique, la Fabrique Créative de Santé c'est...

- Accompagner **les personnes atteintes de maladies chroniques** pour améliorer leur qualité de vie en proposant **gratuitement** des **activités corporelles, créatives et reflexives**.



Pour qui?

- La Fabrique Créative de Santé s'adresse aux personnes atteintes d'une ou plusieurs maladies chroniques et /ou de handicaps ainsi qu'à leur entourage (parents, aidants, fratrie...)



Pourquoi?

- **Accompagner** les personnes malades dans leur vie quotidienne
- **Renforcer leurs ressources** face à la maladie : gérer le stress, les peurs, les incertitudes liées à la maladie,
- **Mieux accepter la différence**, transformer le regard sur la maladie, sur la vie...



Comment?

- La Fabrique Créative de Santé propose une **démarche éducative** qui comprend **un entretien individuel, la pratique d'une activité et un entretien de bilan** pour conclure cet accompagnement.

Les activités





Parlez-en!

- N'hésitez pas à **parler** de la Fabrique Créative de Santé à vos patients!
- Mettez les en contact avec **Elodie Basset** au **06.61.06.84.33**
- Visitez notre site internet:
<http://fabriquedesante.wixsite.com/lafcs>