

CHU de Nantes

Chiffres clés 2021

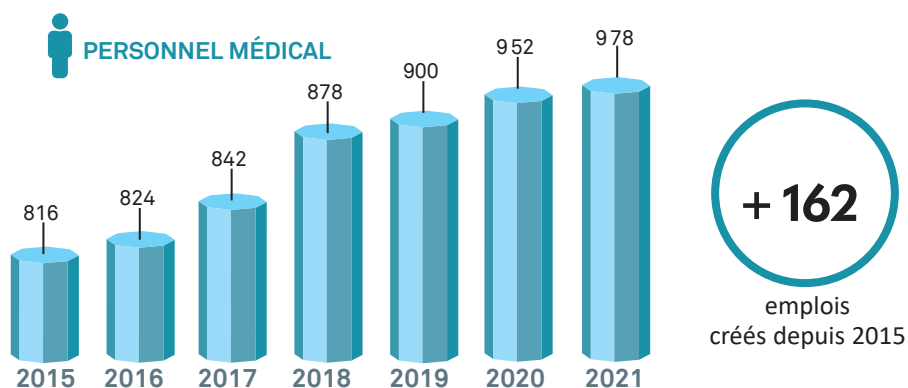
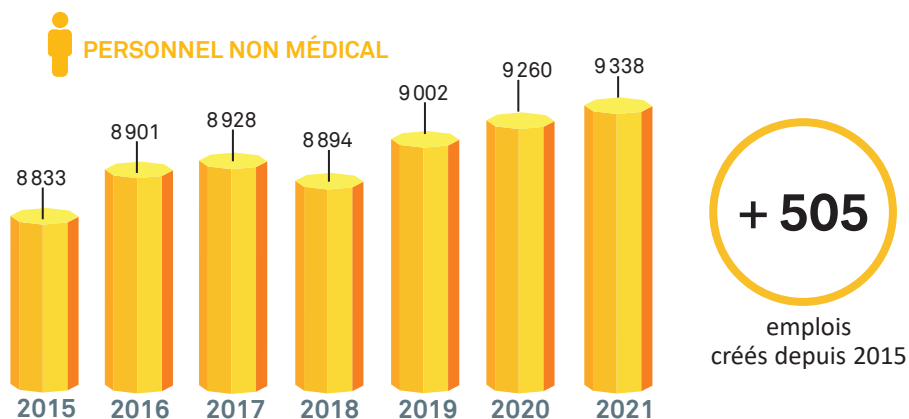
Rapport social unique



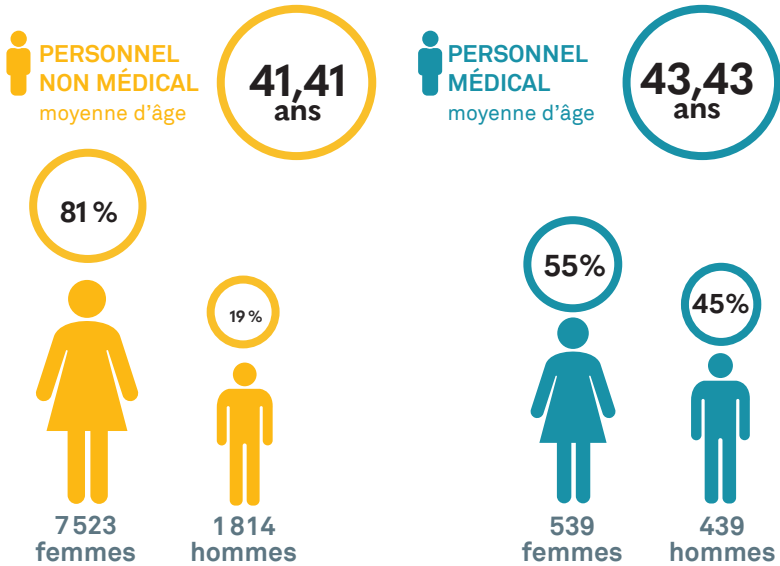
EMPLOI

EFFECTIFS EN ÉQUIVALENT TEMPS PLEIN RÉMUNÉRÉS (ETPR)

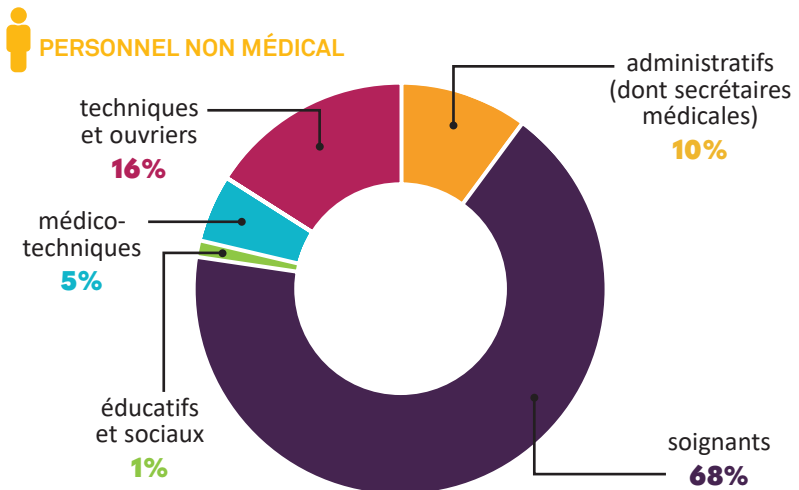
TOUS BUDGETS CONFONDUS

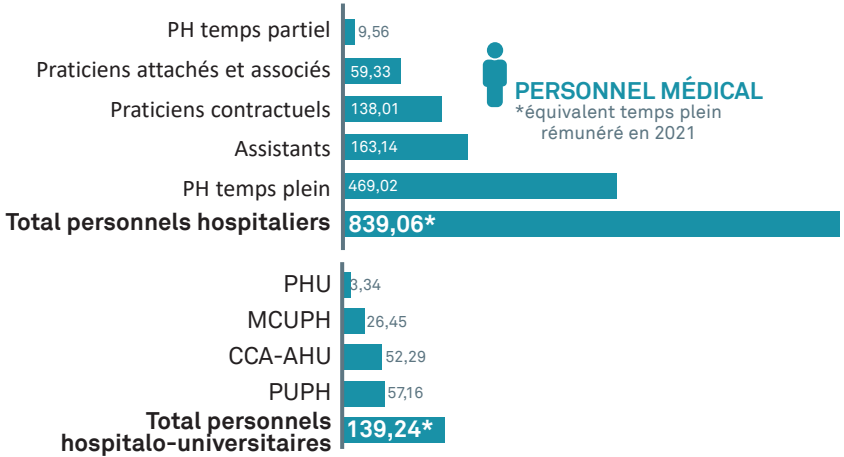


MOYENNE D'ÂGE ET RÉPARTITION PAR GENRE



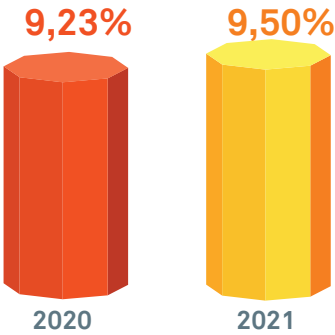
RÉPARTITION PAR FILIÈRE



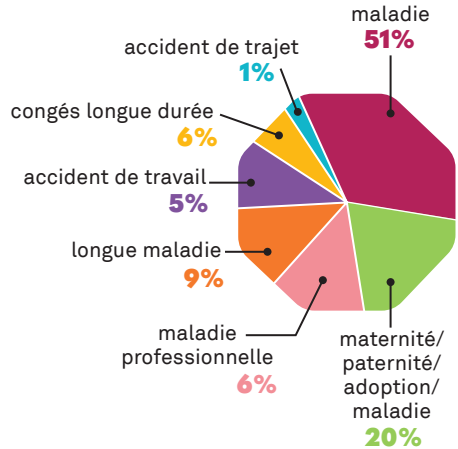
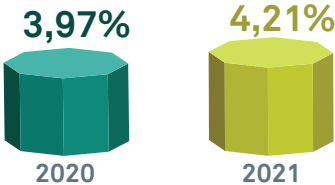


L'ABSENTÉISME

PERSONNEL NON MÉDICAL



PERSONNEL MÉDICAL

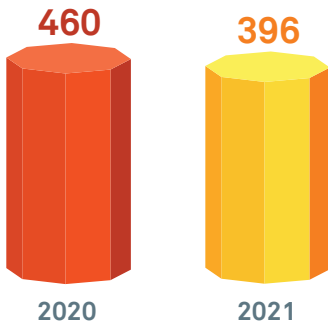


SANTÉ ET SÉCURITÉ AU TRAVAIL

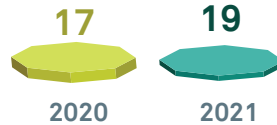
LES ACCIDENTS DE TRAVAIL



PERSONNEL NON MÉDICAL
Accidents de travail reconnus imputables



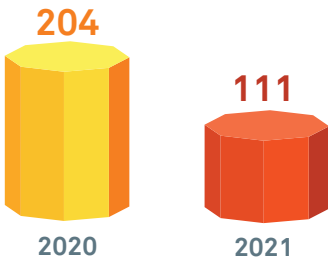
PERSONNEL MÉDICAL
Accidents de travail



LES MALADIES PROFESSIONNELLES RECONNUES IMPUTABLES AU SERVICE



PERSONNEL NON MÉDICAL

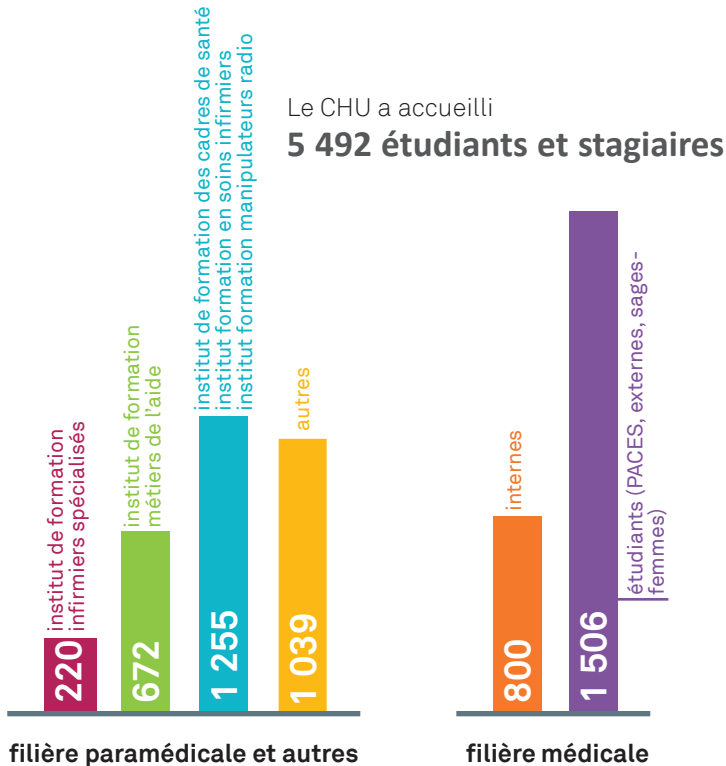


PERSONNEL MÉDICAL

données
non connues

FORMATION ET GESTION PRÉVISIONNELLE DES MÉTIERS ET DES COMPÉTENCES

ACCUEIL DES ÉTUDIANTS ET DES STAGIAIRES



JOURS DE FORMATION PAR AGENT (INCLUANT LES PROMOTIONS PROFESSIONNELLES)

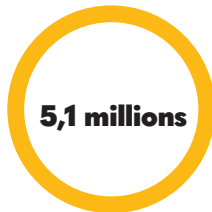


PERSONNEL NON MÉDICAL



C'est le nombre moyen de jours de formation par professionnel en intégrant les études promotionnelles.

98 agents ont bénéficié d'une formation longue et diplômante.



budget global en € dédié au développement professionnel continu (DPC) et à la formation continue (PNM)



budget global en € dédié au DPC et à la formation médicale continue (PM)

PROMOTIONS PROFESSIONNELLES



PERSONNEL NON MÉDICAL

Les études promotionnelles permettent aux agents hospitaliers d'accéder à une évolution professionnelle via l'obtention d'un diplôme ou certificat du secteur sanitaire et social.

En 2021, **76 agents** ont été accompagnés au titre de la promotion professionnelle pour un montant de **1 970 719 €**.

ZOOM SUR LES ACTUALITÉS RH

Dès le début de l'année 2021, les lignes directrices de gestion (LDG) ont été définies en concertation avec les organisations syndicales. Ces « LDG » visent à :

1. Déterminer la stratégie pluriannuelle de pilotage des ressources humaines en lien avec le projet social.
2. Favoriser en matière de recrutement, l'adaptation des compétences à l'évolution des missions et des métiers, la diversité des profils et la valorisation des parcours professionnels ainsi que l'égalité professionnelle entre les hommes et les femmes.
3. Fixer les orientations générales en matière de promotion et de valorisation des parcours professionnels.

En parallèle, le plan d'action relatif à l'égalité professionnelle a été également déterminé et une référente égalité professionnelle a été nommée en juin 2021.

Sur le second semestre, dans le prolongement des accords nationaux « Ségur de la Santé », les équipes du Pôle Ressources Humaines ont engagé des négociations avec les organisations syndicales afin de convenir des modalités de répartition d'un montant de 2 542 928€. Il a été convenu d'utiliser ces moyens pour compenser l'absentéisme, résorber l'emploi précaire, et amplifier les réponses aux problématiques de troubles musculo-squelettiques.

Face à ces constats, la direction du CHU de Nantes, avec les organisations syndicales signataires, CGT, CFDT, FO, Acteurs-Santé CFE-CGC ont convenu d'un accord local, signé en 2022, permettant :

- Le renforcement des équipes de suppléances à hauteur de 20 ETP;
- La hausse du nombre de mises en stage avec 200 mises en stage complémentaires pour atteindre un total de 665 sur l'année ;
- La rémunération de tous les contractuels IDE/AS sur les grilles SEGUR à compter du 1er juin 2022 ;
- L'installation de rails plafonniers et la mise à disposition expérimentale d'exosquelettes dès 2022 ;
- La comptabilisation du temps travaillé visant à favoriser les départs en formation des professionnels positionnés sur des horaires au-delà de 7h30.

LE DEVELOPPEMENT DE L'EGALITÉ PROFESSIONNELLE

En 2021, un plan d'actions pluriannuel relatif à l'égalité professionnelle a été mis en place. Une référente égalité professionnelle a été nommée en juin 2021 pour l'ensemble du CHU.

Des actions de formation ont été mises en place dès le second semestre 2021 autour des trois axes de l'égalité professionnelle :

- favoriser l'égalité femmes/hommes (et la lutte contre le sexisme)
- favoriser la diversité et la lutte contre les discriminations
- faciliter l'intégration des personnes en situation de handicap

Par ailleurs, une journée de sensibilisation ouverte à tous les collaborateurs sera également proposée en 2022.

Des informations sont diffusées via le site intranet (via un onglet spécifique Egalité professionnelle/stratégie RH) et via les essentiels RH sur le portail RH.

Enfin, parmi les actions menées en 2021 en faveur de l'égalité femmes/hommes, un livret d'information sur les droits à congé en tant que futur parent a été élaboré et diffusé.

LA RESPONSABILITÉ SOCIALE DU CHU

TRAVAILLEURS HANDICAPÉS



5,93 %

C'est le taux de travailleurs handicapés en 2021.

SERVICE SOCIAL DU PERSONNEL

Les assistantes sociales accueillent, écoutent, informent, orientent et proposent un accompagnement aux agents rencontrant des difficultés professionnelles ou personnelles, dans le strict respect de leur vie privée et de la garantie du secret professionnel.



En 2021, ce sont **382 agents** qui ont été reçus par le service social du personnel.

L'ÉTABLISSEMENT ADHÈRE AU CGOS

L'établissement adhère au CGOS (comité de gestion des œuvres sociales). Plus de 20 000 prestations et aides ont été attribuées pour un montant de l'ordre de **4,9 millions d'euros**.

UN SERVICE DE CONCIERGERIE : HAPPYTAL

Afin de faciliter le quotidien, le CHU de Nantes a mis en place un service de conciergerie, développé par la société Happytal, aussi bien pour les usagers que pour le personnel. Plusieurs services sont proposés, notamment pressing, coordonnerie, garde d'enfants, lavage de véhicule, garde d'enfants, garde d'animaux, livraison de repas... sur 5 sites du CHU, comme par téléphone, via l'intranet (espace agent) et par internet (happytal.com).

CONCILIER VIE PRIVÉE ET VIE PROFESSIONNELLE

LES CRÈCHES HOSPITALIÈRES

Les deux crèches hospitalières ont accueilli **196** enfants dont **147** enfants de personnel hospitalier.

LE TÉLÉTRAVAIL

Pour l'année 2021, le CHU de Nantes a confirmé la démarche visant à faciliter l'accès au télétravail en publiant dès le début d'année, une décision officialisant les règles relatives à la mise en place du télétravail et le rendant accessible au plus grand nombre.

Ainsi, ce sont désormais 786 professionnels qui bénéficient d'une autorisation de télétravail.

LES ACTIVITÉS SOCIALES, CULTURELLES ET SPORTIVES

L'établissement subventionne l'amicale du personnel et l'association sportive du CHU. L'amicale propose à ses adhérents un volet « activités » (spectacles, voyages, soirées, théâtres...) et un volet « prestations » (chèque cadeau pour mariage, Pacs, naissance, départ à la retraite...).

En outre, des partenariats et actions de solidarités ont permis aux hospitaliers de se voir offerts des places pour assister à des matchs du FC Nantes et à la répétition ouverte de l'œuvre musicale « La Voix » à la cité des Congrès.



CHU de Nantes

Centre hospitalier universitaire
5 allée de l'Île Gloriette – 44093 Nantes Cedex 1
Service communication – MAI 2022