

Rencontre IMAD

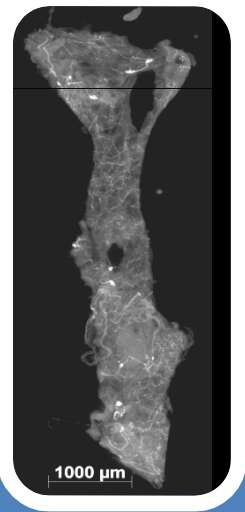
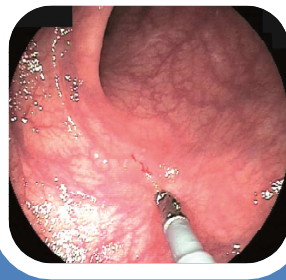
Axe **INTESTIN-CERVEAU**

[www.imad-nantes.org](http://www.imad-nantes.org)

# « Quelles informations peut-on extraire d'une biopsie digestive de parkinsonien ? »



Pascal Derkinderen, UMR 913, Nantes



Mardi 24 février 2015 > 12h30

CHU Hôtel Dieu de Nantes, salle de réunion IMAD\*

Contact : [malvyne.derkinderen@univ-nantes.fr](mailto:malvyne.derkinderen@univ-nantes.fr)